

dne **2. 11. 2022** od **8:00** do **15:00** hodin

Plánovaná odstávka zahrnuje tyto lokality:**Bohdíkov (okres Šumperk)**

č. p. 134, 135, 142, 146, 155, 205-209, 247, 248, 249, 258, 259

kat. území **Dolní Bohdíkov** (kód **606227**): **parcelní č.** 944, 1225, 385, 1040/6, 1048/60

Ruda nad Moravou (okres Šumperk)

část obce **Hostice**

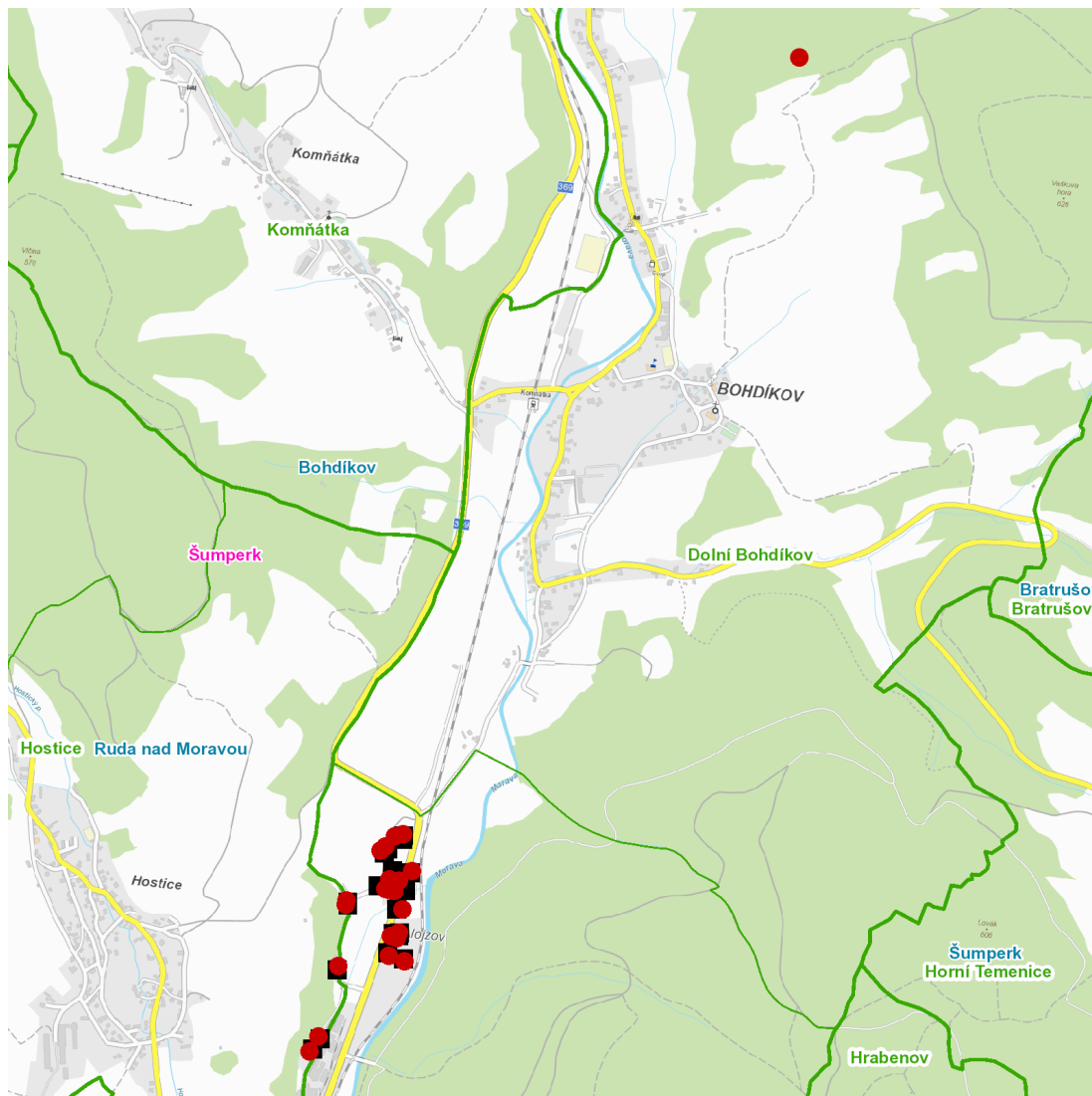
č. p. 1, 2, 104, 113, 148

UPOZORNĚNÍ

Dotčené zařízení distribuční soustavy je nutné i v době odstávky považovat za zařízení pod napětím, a proto vás žádáme o dodržení všech zásad bezpečnosti a provedení opatření potřebných k zamezení případných škod na zdraví a majetku. | Provozovatelé výroben elektřiny jsou povinni zajistit přerušeni dodávky elektřiny z výroby do vypnutého úseku distribuční soustavy.

NEJDE VÁM ELEKTŘINA...

TIP: Registrujte se zdarma na www.cezdistribuce.cz/sluzba a informace o odstávkách elektřiny budete dostávat e-mailem nebo SMS. U poruch zasíláme SMS s předpokládanou dobou obnovení dodávek. | Aktuální stav dodávek elektřiny na konkrétní adrese zjistíte snadno, rychle a bez registrace na portále **Bez Štávy** (www.bezstavy.cz).

dne 2. 11. 2022 od 8:00 do 15:00 hodin**Orientační mapový podklad odstávkou dotčených lokalit****VYSVĚTLIVKY**

- – adresy dotčené odstávkou elektřiny
- – místa připojení k elektrické síti dotčená odstávkou

INFORMACE ZASLÁNA

IDDS: iswatrw (Obec Bohdík)

IDDS: iq3bbni (Obec Ruda nad Moravou)