

dne **3. 11. 2022** od **8:00** do **14:00** hodin

Plánovaná odstávka zahrnuje tyto lokality:**Bohdíkov (okres Šumperk)**

č. p. 35-42, 44, 46, 48-55, 66, 72, 79, 98, 114, 115, 116, 119, 129, 139, 141, 153, 157, 158, 160, 162, 167, 171, 186, 190, 191, 192, 196, 197, 204, 224, 227, 229, 230, 232, 240, 251, 254, 262, 264, 269, 275, 276

kat. území **Dolní Bohdíkov** (kód **606227**): parcelní č. 369, 522/3, 629/14, 635/6, 823/4, 1104/7, 1104/16, 1236/1, 1243/1

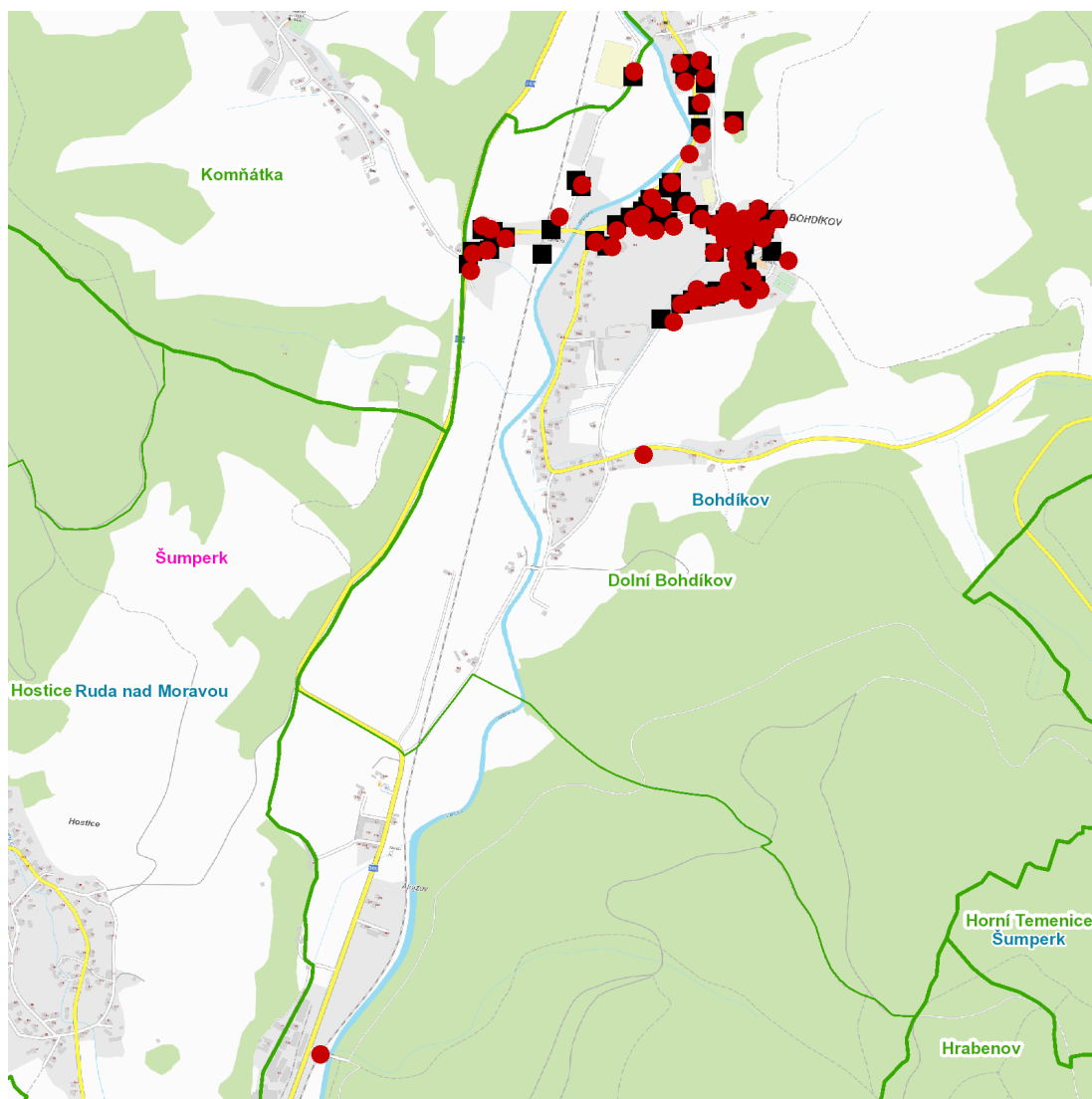
kat. území **Komňátka** (kód **606243**): parcelní č. 124

UPOZORNĚNÍ

Dotčené zařízení distribuční soustavy je nutné i v době odstávky považovat za zařízení pod napětím, a proto vás žádáme o dodržení všech zásad bezpečnosti a provedení opatření potřebných k zamezení případných škod na zdraví a majetku. | Provozovatelé výroben elektřiny jsou povinni zajistit přerušení dodávky elektřiny z výroby do vypnutého úseku distribuční soustavy.

NEJDE VÁM ELEKTŘINA...

TIP: Registrujte se zdarma na www.cezdistribuce.cz/sluzba a informace o odstávkách elektřiny budete dostávat e-mailem nebo SMS. U poruch zasíláme SMS s předpokládanou dobou obnovení dodávek. | Aktuální stav dodávek elektřiny na konkrétní adrese zjistíte snadno, rychle a bez registrace na portále **Bez Šťávy** (www.bezstavy.cz).

dne 3. 11. 2022 od 8:00 do 14:00 hodin**Orientační mapový podklad odstávkou dotčených lokalit****VYSVĚTLIVKY**

- – adresy dotčené odstávkou elektřiny
- – místa připojení k elektrické síti dotčená odstávkou

INFORMACE ZASLÁNA

IDDS: iswatrw (Obec Bohdík)