

Městský úřad Šumperk  
nám. Míru 1, 787 01 Šumperk

Pracoviště: Jesenická 31  
Odbor: dopravy  
Oddělení: silniční dopravy, SH a dopravních přestupků  
Tel.: (+420) 583 388 111  
Fax.: (+420) 583 213 587



Váš dopis čj.:  
Ze dne: 00.00.0000 00:00:00  
Naše čj.: MUSP 129002/2023  
Naše sp. zn.: 116668/2023 DOP/MIFI

Vyřizuje: Miroslava Fialová  
Tel.: (+420) 583 388 222  
E-mail: miroslava.fialova@sumperk.cz  
Datum: 10.10.2023

## ROZHODNUTÍ ÚPLNÁ A ČÁSTEČNÁ UZAVÍRKA

### Výrok:

Odbor dopravy Městského úřadu Šumperk, věcně a místně příslušný silniční správní úřad v souladu § 40 odst. 4 písm. a) zákona č.13/1997 Sb., o pozemních komunikacích, ve znění pozdějších předpisů (dále jen „zákon o pozemních komunikacích“), ve správním řízení přezkoumal žádost, kterou dne 12.9.2023 podal

M - SILNICE a.s., IČO: 42196868, Husova 1697, Bílé Předměstí, 530 03 Pardubice, kterou zastupuje SEKNE, spol. s.r.o., IČO: 62363701, Hamerská 304/12, Holice, 772 00 Olomouc

(dále jen "žadatel"), a po přezkoumání žádosti a po projednání s Policií ČR - DI Šumperk, se správci komunikací - Ředitelství silnic a dálnic ČR - správa Olomouc, Ztracená 684, 788 13 Víkřovice a Správou silnic Olomouckého kraje, p.o., Střediskem údržby Šumperk, Ztracená 684, 788 13 Víkřovice a s obcemi Ruda nad Moravou, Bohdíkov, Olšany, Bludov, Chromeč, Kopřivná a Bratrušov a s městy Hanušovice a Šumperk, vydává rozhodnutí podle § 24 odst. 2 zákona o pozemních komunikacích, kterým žadatel

### povoluje úplnou a částečnou uzavírku

silnice II/369 v úseku mezi Raškovem a Hanušovicemi (cca v km 30,050) v Hanušovicích  
(dle přiložené situace),

z důvodu opravy silnice II/369

- akce: „II/369 před Hanušovicemi (stabilizace svahu)“,

při dodržení následujících podmínek:

1. Úplná uzavírka je povolena v termínu od 12.10.2023 - do 12.11.2023.  
Částečná uzavírka (provoz řízen světelným signalizačním zařízením) je povolena v termínu od 13.11.2023 - do 30.11.2023.  
Žadatel zajistí, aby byla uzavírka omezena na nejkratší možnou dobu, tj. aby práce byly prováděny nepřetržitě a s využitím maximální pracovní doby během každého dne a nedocházelo k „prostožům stavby“.
2. V případě, že omezení provozu na pozemní komunikaci bude zahájeno nebo ukončeno v jiném termínu, než je uvedeno v tomto povolení (pozdější zahájení prací a omezení provozu než k prvnímu dni platnosti tohoto povolení nebo dřívější ukončení prací a plné obnovení provozu, než je poslední den platnosti tohoto povolení), žadatel tuto informaci

bezodkladně sdělí příslušnému silničnímu správnímu úřadu, složkám integrovaného záchranného systému, provozovatelům veřejné linkové autobusové dopravy a všem subjektům – viz rozdělovník.

3. Dopravní značení bude osazeno v souladu se stanovením dopravního značení odboru dopravy Městského úřadu Šumperk č.j. MUSP 120826/2023 ze dne 21.9.2023, odboru dopravy Městského úřadu Zábřeh č.j. MUZB 49562/2023 ze dne 18.9.2023 a Krajského úřadu Olomouckého kraje, odboru dopravy a SH č.j. KUOK 59600/2023 ze dne 26.5.2023.
4. Žadatel zajistí průběžnou (každodenní) kontrolou osazení přechodného dopravního značení včetně značení objízdné trasy. **Stavba bude rovněž označena informativními cedulemi s informacemi o důvodu uzavírky a termínem uzavírky.**
5. **Žadatel bude plnit podmínky uvedené ve stanovisku PČR – DI Šumperk, které je přílohou tohoto rozhodnutí.**
6. V době provádění prací (pohyb pracovníků a mechanizace) ručí žadatel za bezpečnost silničního a pěšího provozu.
7. **Průjezd** pohotovostními vozidly IZS uzavřeným úsekem komunikace (v termínu od 12.10.2023 - do 12.11.2023) **nebude** umožněn.
8. Vjezd dopravní obsluhy do uzavřeného úseku komunikace nebude umožněn.
9. Přístup k sousedním nemovitostem bude umožněn.
10. Objízdná trasa bude vedena po silnici II/369 přes obce Bohdíkov, Ruda nad Moravou a Olšany, s odbočením vlevo na silnici I/11 směrem do Šumperka, dále po silnici II/446 směrem do Hanušovic a zpět na silnici II/369. Objízdná trasa je obousměrná v délce cca 45 km – viz situace v příloze.
11. **Žadatel bude plnit podmínky uvedené ve vyjádření majetkového správce komunikací - Správa silnic Olomouckého kraje, p. o., Střediska údržby Šumperk, které je přílohou tohoto rozhodnutí.**
12. **Žadatel prokazatelně zajistí (ve spolupráci s městem Hanušovice) příslušnou informovanost občanů a firem (kterých se uzavírka dotkne - zejména na ul. Zábřežská v Hanušovicích, jako např. pivovar Holba atd.) o plánované uzavírce, a to v dostatečném časovém předstihu před zahájením uzavírky a způsobem v místě obvyklým.**
13. **Odpovědná osoba:** M - SILNICE a.s., IČO: 42196868, Husova 1697, Bílé Předměstí, 530 03 Pardubice, Michal Horák, tel. 725 867 062.

## O d ů v o d n ě n í

Na základě žádosti žadatele ze dne 12.9.2023 o povolení omezení obecného užívání úplnou a částečnou uzavírkou silnice II/369 v úseku mezi Raškovem a Hanušovicemi (cca v km 30,050) v k.ú. Hanušovice, z důvodu opravy silnice II/369 – akce: „II/369 před Hanušovicemi (stabilizace svahu)“ v termínech: úplná uzavírka v termínu od 12.10.2023 - do 12.11.2023 a částečná uzavírka v termínu od 13.11.2023 - do 30.11.2023, bylo silničním správním úřadem dnem podání zahájeno správní řízení v dané věci. Účastníci řízení souhlasili s vydáním rozhodnutí a vzdali se možnosti vyjádřit se k podkladům rozhodnutí podle § 36 odst. 3 zákona č. 500/2004 Sb., správní řád, ve znění pozdějších předpisů (dále jen „správní řád“). Ze znalosti situace upustil silniční správní úřad od místního šetření.

Vzhledem k tomu, že podaná žádost není v rozporu s § 24 zákona o pozemních komunikacích, silniční správní úřad po zvážení všech skutečností, po projednání s Policií ČR - DI Šumperk a se správcí komunikací – Ředitelství silnic a dálnic ČR - správa Olomouc, Ztracená 684, 788 13 Vikýřovice a Správou silnic Olomouckého kraje, p.o., Střediskem údržby Šumperk, Ztracená 684, 788 13 Vikýřovice a s obcemi Ruda nad Moravou, Bohdíkov, Olšany, Bludov, Chromeč, Kopřivná a Bratrušov a s městy Hanušovice a Šumperk, povolil a stanovil podmínky, obvyklé pro uzavírky pozemních komunikací s ohledem na ochranu majetku a bezpečnost provozu tak, jak je ve výroku uvedeno.

## Poučení o odvolání

Proti tomuto rozhodnutí se lze odvolat do 15 dnů ode dne jeho doručení ke Krajskému úřadu Olomouckého kraje podáním u zdejšího správního orgánu.

Dle § 24 odst. 4 zákona o pozemních komunikacích nemá odvolání proti tomuto rozhodnutí odkladný účinek.

Proti rozhodnutí o vyloučení odkladného účinku se nelze odvolat (§ 85 odst. 4 správního řádu).

### Příloha:

- situace uzavírky a objízdné trasy
- stanovisko PČR
- vyjádření dopravního úřadu KÚOK
- stanovisko SSOK

Miroslava Fialová  
referent odboru dopravy, SH

### Obdrží:

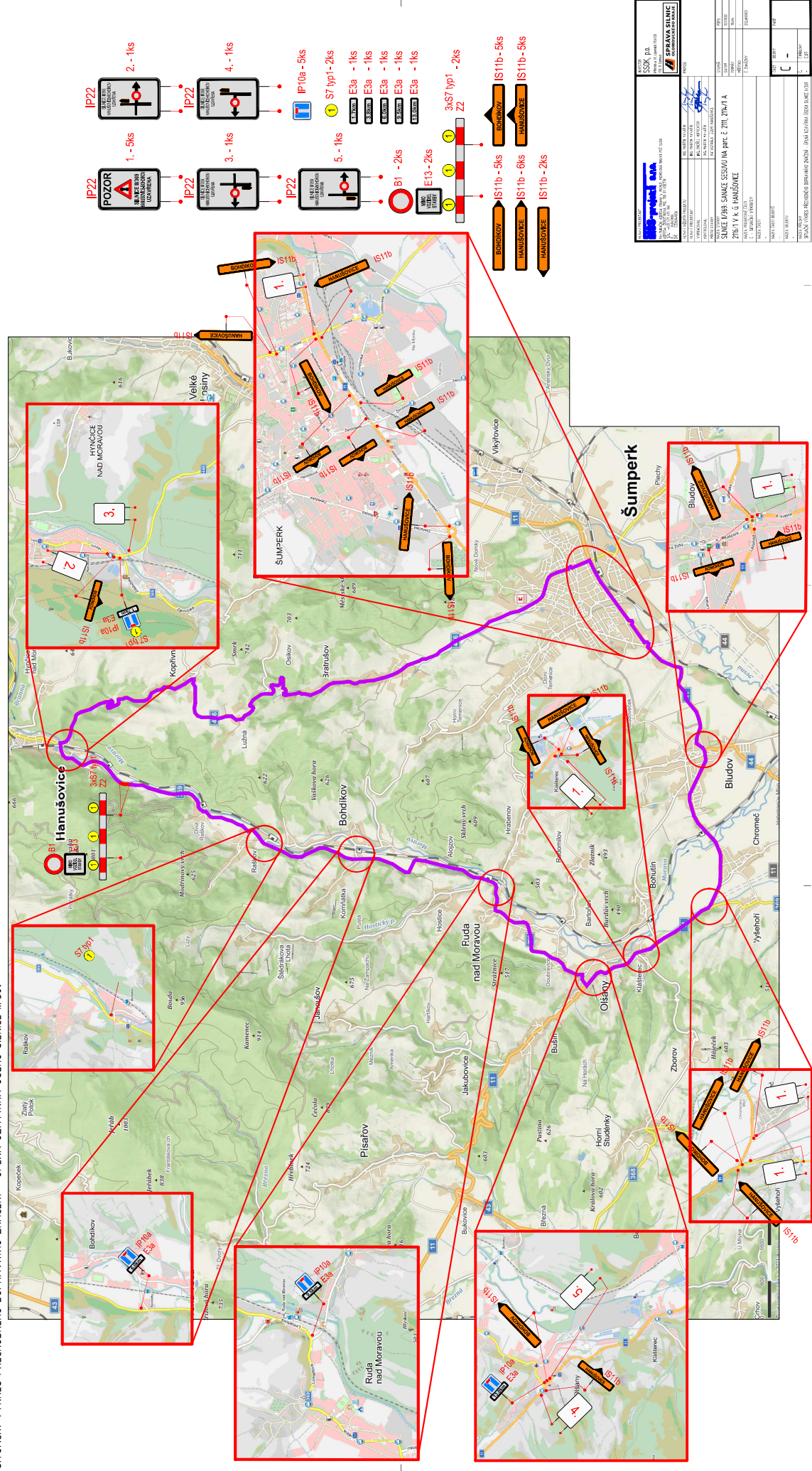
1. SEKNE, spol. s.r.o., Hamerská 12, Holice, 772 00 Olomouc
2. Správa silnic Olomouckého kraje, p.o., Středisko údržby Šumperk, Ztracená 684, 788 13 Víkýřovice
3. Ředitelství silnic a dálnic ČR - správa Olomouc, Wolkerova 24a, 772 00 Olomouc
4. MěÚ Šumperk, nám. Míru č. 1, odbor majetkoprávní, 787 01 Šumperk
5. Město Hanušovice, Hlavní 92, 788 33 Hanušovice
6. Obec Bludov, Jana Žižky 195, 789 61 Bludov
7. Obec Olšany, Olšany 75, 789 62 Olšany
8. Obec Ruda nad Moravou, 9. května 40, 789 63 Ruda nad Moravou
9. Obec Bohdíkov, Bohdíkov 163, 789 64 Bohdíkov
10. Obec Bratrušov, IČO: 00635847, Bratrušov 176, 787 01 Šumperk
11. Obec Kopřivná, Kopřivná, 788 33 Hanušovice
12. Obec Chromeč, Chromeč 71, 789 01 Zábřeh

### Na vědomí:

1. Policie ČR, KŘPOK, dopravní inspektorát Šumperk, Havlíčkova 8, 787 90 Šumperk
2. Krajský úřad Olomouckého kraje, ODSH - Oddělení silničního hospodářství (**detašované pracoviště Šumperk**)
3. Krajský úřad Olomouckého kraje, ODSH - OVD, Jeremenkova 40a, 779 11 Olomouc
4. KIDSOK p.o., Jeremenkova 40b, 779 11 Olomouc
5. ARRIVA autobusy a.s., Na Ostrově 177, 53701 Chrudim (provoz Šumperk)
6. Dopravní zdravotní služba, Nemocnice Šumperk a.s., Nerudova 41, 787 01 Šumperk
7. Hasičský záchranný sbor Olomouckého kraje, územní odbor Šumperk
8. Zdravotnická záchranná služba Olomouckého kraje, Aksamitova 8, 77900 Olomouc
9. M - SILNICE a.s., Husova 1697, Bílé Předměstí, 530 03 Pardubice (Michal Horák)



SITUAČNÍ VÝKRES PŘECHODNÉHO DOPRAVNÍHO ZNAČENÍ I ÚPLNÁ UZÁVÍRKA ÚSEKU SILNICE II/369



 SPRÁVA SILNIC ČR Ředitelství silnic a dopravy 370 01 PRAHA 7 VÝKRES Č. 271671-1		DOKUMENT 271671-1-01	DOKUMENT 271671-1-01
ZPRACOVATEL SPRÁVA SILNIC ČR	ZPRACOVATEL SPRÁVA SILNIC ČR	ZPRACOVATEL SPRÁVA SILNIC ČR	ZPRACOVATEL SPRÁVA SILNIC ČR
ZPRACOVATEL SPRÁVA SILNIC ČR	ZPRACOVATEL SPRÁVA SILNIC ČR	ZPRACOVATEL SPRÁVA SILNIC ČR	ZPRACOVATEL SPRÁVA SILNIC ČR
ZPRACOVATEL SPRÁVA SILNIC ČR	ZPRACOVATEL SPRÁVA SILNIC ČR	ZPRACOVATEL SPRÁVA SILNIC ČR	ZPRACOVATEL SPRÁVA SILNIC ČR
ZPRACOVATEL SPRÁVA SILNIC ČR	ZPRACOVATEL SPRÁVA SILNIC ČR	ZPRACOVATEL SPRÁVA SILNIC ČR	ZPRACOVATEL SPRÁVA SILNIC ČR
ZPRACOVATEL SPRÁVA SILNIC ČR	ZPRACOVATEL SPRÁVA SILNIC ČR	ZPRACOVATEL SPRÁVA SILNIC ČR	ZPRACOVATEL SPRÁVA SILNIC ČR