

Pracoviště: Jesenická 31  
Odbor: dopravy  
Oddělení: silniční dopravy, SH a dopravních přestupků  
Tel.: (+420) 583 388 111  
Fax.: (+420) 583 213 587



Váš dopis čj.:  
Ze dne: 00.00.0000 00:00:00  
Naše čj.: MUSP 23687/2024  
Naše sp. zn.: 18224/2024 DOP/MIHL

Vyřizuje: Ing. Michal Hlavatý  
Tel.: (+420) 583 388 223  
E-mail: michal.hlavaty@sumperk.cz  
Datum: 22.2.2024

## VEŘEJNÁ VYHLÁŠKA OPATŘENÍ OBECNÉ POVAHY

### Výrok:

Odbor dopravy Městského úřadu Šumperk, jako příslušný správní orgán dle § 124 odst. 6 zákona č.361/2000 Sb., o provozu na pozemních komunikacích a o změnách některých zákonů, ve znění pozdějších předpisů (dále jen „zákon o provozu na pozemních komunikacích“), obdržel dne 9.2.2024 žádost od

**KAVOPLYN s.r.o., IČO: 27794946, 1. máje 4, 789 69 Postřelmov**

(dále jen „žadatel“), o stanovení přechodné úpravy provozu na silnicích II. a III. tříd, na místních komunikacích a na veřejně přístupných účelových komunikacích ve správním území měst Šumperk, Hanušovice, a obcí Ruda nad Moravou, Olšany, Loučná nad Desnou, Petrov nad Desnou, Sobotín, Velké Losiny, Vikýřovice, Dolní Studénky, Bludov, Rapotín, Libina, Bohdík, Bohutín, a Jindřichov, z důvodu osazení přechodného dopravního značení při odstraňování havárií plynovodů v termínu do 8.2.2025.

Správní orgán po předchozím projednání návrhu přechodné úpravy provozu s dotčeným orgánem, Policií ČR – DI Šumperk, ve smyslu § 77 odst. 3 zákona o provozu na pozemních komunikacích, a souhlasném stanovisku ze dne 15.2.2024 č.j. KRPM-23260-2/ČJ-2024-140906,

v souladu s § 171 zákona č. 500/2004 Sb., správní řád, ve znění pozdějších předpisů (dále jen „správní řád“) a § 77 odst. 5 zákona o provozu na pozemních komunikacích oznamuje vydání opatření obecné povahy, kterým podle ustanovení § 77 odst. 1 písm. c) zákona o provozu na pozemních komunikacích

### stanoví

#### přechodnou úpravu provozu na pozemních komunikacích

místo úpravy:

silnice II. a III. tříd, místní komunikace a veřejně přístupné účelové komunikace ve správním území měst Šumperk, Hanušovice, a obcí Ruda nad Moravou, Olšany, Loučná nad Desnou, Petrov nad Desnou, Sobotín, Velké Losiny,

Vikýřovice, Dolní Studénky, Bludov, Rapotín, Libina, Bohdíkov, Bohutín, a Jindřichov – **viz příloha**;

důvod úpravy: osazení přechodného dopravního značení při odstraňování havárií plynovodů;

doba úpravy: **do 8.2.2025**;

instalace dopravního značení proběhne bezprostředně před skutečným zahájením prací s ohledem na dobu potřebnou k instalaci; bezprostředně po skončení prací bude dopravní značení odstraněno; stávající trvalé dopravní značení, které bude v rozporu s přechodnou úpravou provozu, bude předepsaným způsobem zneplatněno a po ukončení prací uvedeno do řádného stavu;

odpovědná osoba: KAVOPLYN s.r.o., IČO: 27794946, 1. máje 4, 789 69 Postřelmov, Kateřina Pavlasová, tel. 606 113 362;

povinností odpovědné osoby je kontrolovat soulad užití dopravních značek, světelných signálů a dopravních zařízení dle schválené situace, umístění dopravního značení, a dále zabezpečit údržbu dopravního značení po celé období přechodné úpravy provozu na pozemních komunikacích;

**dále je povinností odpovědné osoby zajistit písemné (např. zhotovitelem) vyrozumění vlastníků dotčených komunikací, nebo správce komunikací II. a III. tříd – SSOK a dále Policie ČR, územní odbor Šumperk, Dopravní inspektorát, a to formou elektronické pošty, e-mail: su.di.ding@pcr.cz, případně do datové schránky: 6jwhpv6, o provádění prací na pozemní komunikaci. Odpovědná osoba, popřípadě zhotovitel v oznámení uvede: přesnou polohu pracovního místa, rozsah omezení provozu, použité schéma přechodné úpravy provozu, příp. osoby řídící provoz, dále osobu odpovědnou za průběh prací a předpokládanou dobu trvání omezení;**

způsob vyznačení: **dopravní značení je stanoveno dle odsouhlasených schémat, které jsou přílohou tohoto stanovení;**

dopravní značení bude umisťovat odborně způsobilá firma, dopravní značení dodá firma, která má platná oprávnění pro provádění těchto prací a prokáže způsobilost pro zajištění jakosti při provádění, osazování a umisťování dopravního značení;

**použité odsouhlasené schéma dopravního značení bude vždy na místě prací, spolu s údajem o osobě odpovědné za umístění dopravního značení;**

pro zajištění bezpečnosti a plynulosti silničního provozu bude při nedostatečných rozhledových podmínkách, v nepřehledných úsecích zatáček a křižovatek (např. umístění vozidel stavby v prostoru pracovního místa na komunikaci, umístění staveništního materiálu a techniky atd.), při pohybu pracovníků na vozovce, při tvorbě kolon a při snížené viditelnosti (mlha, sněžení, hustý déšť apod.), provoz řízen aplikací ručního řízení provozu náležitě poučenou osobou na místě akce za podmínek, dle § 79 zákona 361/2000 Sb., která bude vybavena a označena dle vyhlášky č. 294/2015 Sb.;

dle § 2 odst. ff) zákona 361/2000 Sb., bude za snížené viditelnosti dopravní značení a zařízení doplněno výstražným světlem žluté barvy - viz. příloha 10 vyhlášky 294/2015 Sb.;

dodržet zejména:

1. vyhlášku č. 294/2015 Sb., kterou se provádějí pravidla provozu na pozemních komunikacích a úprava a řízení provozu na pozemních komunikacích, v platném znění;
2. TP 65 „Zásady pro dopravní značení na pozemních komunikacích“;
3. TP 66 „Zásady pro označování pracovních míst na pozemních komunikacích“;
4. příručku ŘSD „Příručka pro označování pracovních míst na dálnicích a silnicích“ ([www.rsd.cz](http://www.rsd.cz));
5. ČSN EN 12899-1; ČSN EN 1436;
6. **dodržet podmínky uvedené ve stanovisku PČR-DI Šumperk, které je přílohou tohoto stanovení.**

### O d ů v o d n ě n í

Správní orgán obdržel dne 9.2.2024 od žadatele žádost o stanovení přechodné úpravy provozu na silnicích II. a III. tříd, na místních komunikacích a na veřejně přístupných účelových komunikacích ve správním území měst Šumperk, Hanušovice, a obcí Ruda nad Moravou, Olšany, Loučná nad Desnou, Kouty nad Desnou, Petrov nad Desnou, Sobotín, Velké Losiny, Vikýřovice, Dolní Studénky, Bludov, Rapotín, Libina, Bohdíkov, Bohutín, a Jindřichov, z důvodu osazení přechodného dopravního značení při odstraňování havárií plynovodů v termínu do 8.2.2025, a po předchozím projednání návrhu přechodné úpravy provozu s dotčeným orgánem, Policií ČR - DI Šumperk, ve smyslu § 77 odst. 3 zákona o provozu na pozemních komunikacích, a souhlasném stanovisku ze dne 15.2.2024 č.j. KRPM-23260-2/ČJ-2024-140906, v souladu s § 171 správního řádu a § 77 odst. 5 zákona o provozu na pozemních komunikacích oznámil vydání opatření obecné povahy, kterým podle ustanovení § 77 odst. 1 písm. c) zákona o provozu na pozemních komunikacích stanovil přechodnou úpravu provozu.

## Poučení o odvolání

Dle § 77 odst. 5 zákona o provozu na pozemních komunikacích toto opatření obecné povahy nabývá účinnosti pátým dnem po vyvěšení. Dle § 173 odst. 2 správního řádu nelze proti opatření obecné povahy podat opravný prostředek. Dle § 174 odst. 2 správního řádu soulad opatření obecné povahy s právními předpisy lze posoudit v přezkumném řízení.

### Příloha:

- schválená schémata dopravního značení
- stanovisko Policie ČR – DI Šumperk (podmínky)

Ing. Michal Hlavatý  
referent odboru dopravy

**Toto opatření obecné povahy musí být vyvěšeno na úřední desce správních orgánů dle rozdělovníku po dobu min. 15 dnů. Po uplynutí stanovené doby vraťte, prosím, potvrzený doklad odboru dopravy Městského úřadu Šumperk.**

Vyvěšeno dne: .....

Sejmuto dne: .....

**Právní účinky se řídí veřejnou vyhláškou Městského úřadu Šumperk.**

### Obdrží:

1. KAVOPLYN s.r.o., 1. máje 4, 789 69 Postřelmov
2. MěÚ Šumperk, nám. Míru č. 1, 787 01 Šumperk - *úřední deska na 15 dnů*
3. MěÚ Hanušovice, Hlavní 92, 788 33 Hanušovice - *úřední deska na 15 dnů*
4. OÚ Vikýřovice, Petrovská 168, 788 13 Vikýřovice - *úřední deska na 15 dnů*
5. OÚ Bludov, Jana Žižky 195, 789 61 Bludov - *úřední deska na 15 dnů*
6. OÚ Bohdík, Bohdík 163, 789 64 Bohdík - *úřední deska na 15 dnů*
7. OÚ Bohutín, Bohutín 65, 789 62 Bohutín - *úřední deska na 15 dnů*
8. OÚ Dolní Studénky, Dolní Studénky 99, 788 20 Dolní Studénky - *úřední deska na 15 dnů*
9. OÚ Jindřichov, Jindřichov 78, 788 23 Jindřichov - *úřední deska na 15 dnů*
10. OÚ Libina, Libina 523, 788 05 Libina - *úřední deska na 15 dnů*
11. OÚ Loučná nad Desnou, Loučná nad Desnou 57, 788 11 Loučná nad Desnou - *úřední deska na 15 dnů*
12. OÚ Olšany, Olšany 75, 789 62 Olšany - *úřední deska na 15 dnů*
13. OÚ Petrov nad Desnou, Petrov nad Desnou 156, 788 16 Petrov nad Desnou - *úřední deska na 15 dnů*
14. OÚ Rapotín, Šumperská 775, 788 14 Rapotín - *úřední deska na 15 dnů*
15. OÚ Ruda nad Moravou, 9. května 40, 789 63 Ruda nad Moravou - *úřední deska na 15 dnů*
16. OÚ Sobotín, Sobotín 54, 788 16 Petrov nad Desnou - *úřední deska na 15 dnů*
17. OÚ Velké Losiny, Rudé armády 321, 788 15 Velké Losiny - *úřední deska na 15 dnů*

## Na vědomí:

1. Policie ČR, KŘPOK, dopravní inspektorát, Havlíčkova č. 8, 787 90 Šumperk
2. Správa silnic Olomouckého kraje, p.o. Středisko údržby Šumperk, Ztracená 684, 788 13 Vikýřovice
3. MěÚ Šumperk, nám. Míru č. 1, odbor majetkoprávní, 787 01 Šumperk
4. Město Hanušovice, Hlavní 92, 788 33 Hanušovice
5. Obec Vikýřovice, Petrovská 168, 788 13 Vikýřovice
6. Obec Bludov, Jana Žižky 195, 789 61 Bludov
7. Obec Bohdíkov, Bohdíkov 163, 789 64 Bohdíkov
8. Obec Bohutín, Bohutín 65, 789 62 Bohutín
9. Obec Dolní Studénky, Dolní Studénky 99, 788 20 Dolní Studénky
10. Obec Jindřichov, Jindřichov 78, 788 23 Jindřichov
11. Obec Libina, Libina 523, 788 05 Libina
12. Obec Loučná nad Desnou, Loučná nad Desnou 57, 788 11 Loučná nad Desnou
13. Obec Olšany, Olšany 75, 789 62 Olšany
14. Obec Petrov nad Desnou, Petrov nad Desnou 156, 788 16 Petrov nad Desnou
15. Obec Rapotín, Šumperská 775, 788 14 Rapotín
16. Obec Ruda nad Moravou, 9. května 40, 789 63 Ruda nad Moravou
17. Obec Sobotín, Sobotín 54, 788 16 Petrov nad Desnou
18. Obec Velké Losiny, Rudé armády 321, 788 15 Velké Losiny



Pomáhat a chránit

KRAJSKÉ ŘEDITELSTVÍ POLICIE OLOMOUCKÉHO KRAJE

Územní odbor Šumperk  
Dopravní inspektorát Šumperk

Č. j. KRPM-23260-2/ČJ-2024-140906

Šumperk 15. února 2024

Počet stran: 2

Městský úřad Šumperk  
nám. Míru 1, 787 01 Šumperk  
Pracoviště: Jesenická 31  
Odbor: dopravy  
Oddělení: silniční dopravy, SH a dopravních  
přestupků

### Stanovisko

K č. j. 18224/2024 DOP/MIHL

Policie České republiky, Krajské ředitelství policie Olomouckého kraje, územní odbor Šumperk, dopravní inspektorát v Šumperku, vykonávající státní správu ve věcech bezpečnosti a plynulosti provozu na pozemních komunikacích dle ust. § 1 zákona č. 12/1997 Sb., o bezpečnosti a plynulosti provozu na pozemních komunikacích, na základě vaší žádosti ve smyslu ustanovení § 77 odst. 1 písm. c) zákona č. 361/2000 Sb., o provozu na pozemních komunikacích v úplném znění a zákona 13/1997 Sb. o pozemních komunikacích,

### SOUHLASÍ

s předloženým návrhem přenosného dopravního značení pro dodatečné povolení zvláštního užívání pozemních komunikací z důvodu viz. přiložená žádost v souladu se zabezpečením pracovních míst, dle příručky Ředitelství silnic a dálnic ČR „**Příručka pro označování pracovních míst na dálnicích a silnicích**“, schválenou Ministerstvem dopravy, Odbor liniových staveb a silničního správního úřadu ze dne 24.11.2023 na komunikacích sil. II., III. tříd a MK a VPUK, okresu Šumperk pro období do 31.12.2024 při splnění následujících podmínek:

- 1) Přenosné dopravní značení bude umístováno přesně dle přiložených schémat viz. výše uvedené příručky.**
- 2) Policie ČR, ÚO Šumperk, DING bude vyrozuměna příslušným silničním úřadem při každém omezení formou elektronické pošty, e-mail: su.di.ding@pcr.cz, datovou poštou : 6jwhpv6, nebo telefonicky na tel. 974 779 258 s uvedením přesné polohy**

Havlíčková 8  
787 90 Šumperk[www.policie.cz](http://www.policie.cz)Tel.: 974779250  
E-mail: krpm.podatelna@pcr.cz  
ID DS: 6jwhpv6

**pracovního místa, rozsahu omezení provozu, požitého schémata přechodné úpravy provozu a předpokládaného trvání omezení!**

Zpracoval:

por. Bc. Soňa Malinková

npor. Bc. Milan Jankov  
vedoucí oddělení DI

Příloha Žádosti o stanovení přechodné úpravy provozu

Jedná se o stanovení přechodného dopravního značení na místních komunikacích v obcích a městech a na veřejně přístupných účelových komunikacích ve vlastnictví obcí a měst a dále na silnicích II. a III. třídy v obcích a městech a v okolí obcí a měst: Šumperk; Hanušovice; Ruda nad Moravou - část Ruda nad Moravou, Bartoňov, Hostice, Radomilov, Hrabenov; Olšany - část Olšany, Klášterec; Loučná nad Desnou - část Loučná nad Desnou, Kouty nad Desnou, Filipová, Rejhotice, Kociánov; Petrov nad Desnou - část Petrov nad Desnou, Terežín; Sobotín; Velké Losiny - část Velké Losiny, Bukovice, Maršíkov; Vikýřovice; Dolní Studénky - část Dolní Studénky, Králec; Bludov; Ropotín; Libina - část Libina, Dolní Libina; Bohdíkov - část Bohdíkov, Komňátka, Raškov; Bohutín; Jindřichov - část Jindřichov, Nové Losiny

STANOVENO

MUSP 23687/2024

ZNAČKA

22.2.2024

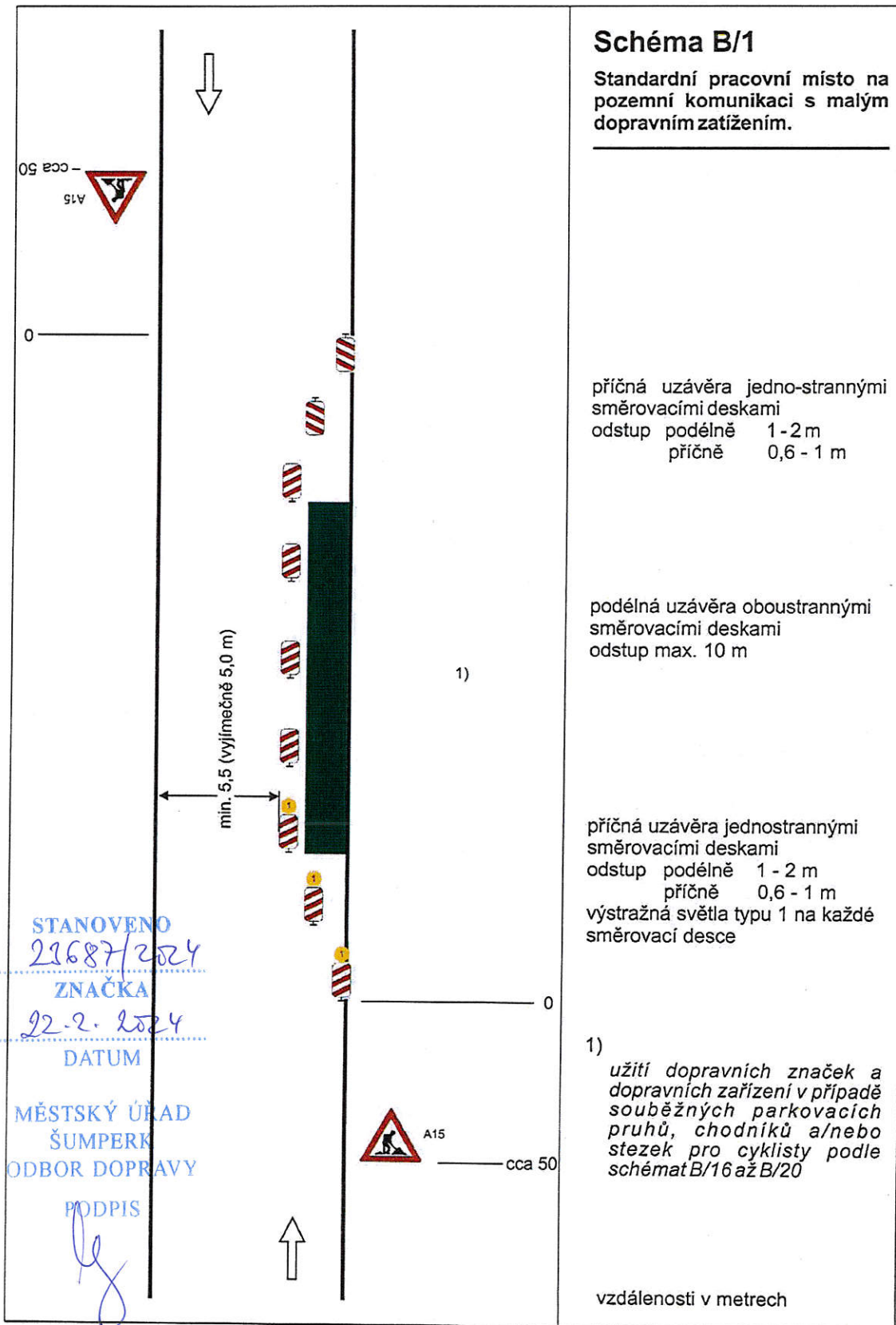
DATUM

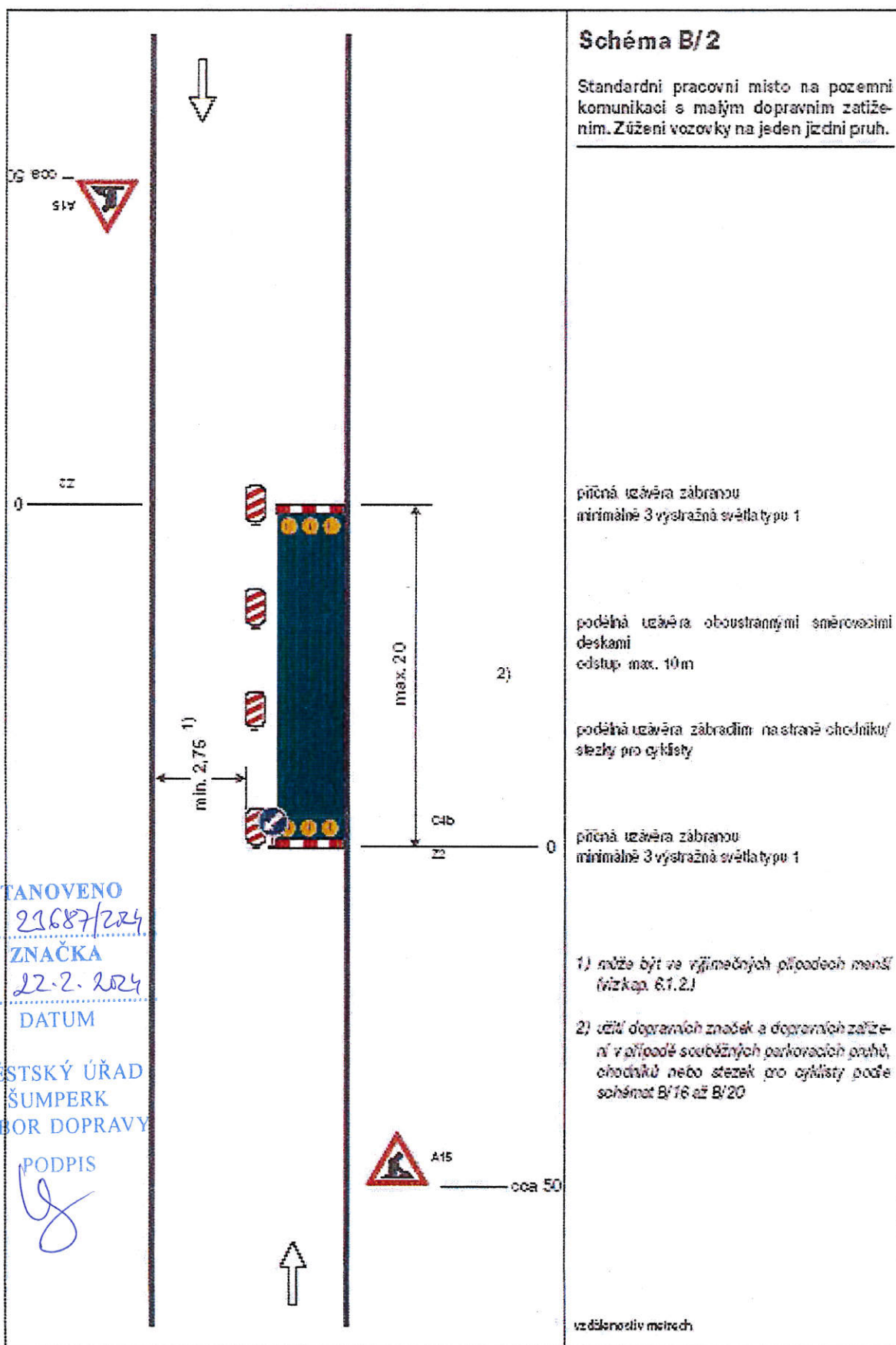
MĚSTSKÝ ÚŘAD  
ŠUMPERK  
ODBOR DOPRAVY

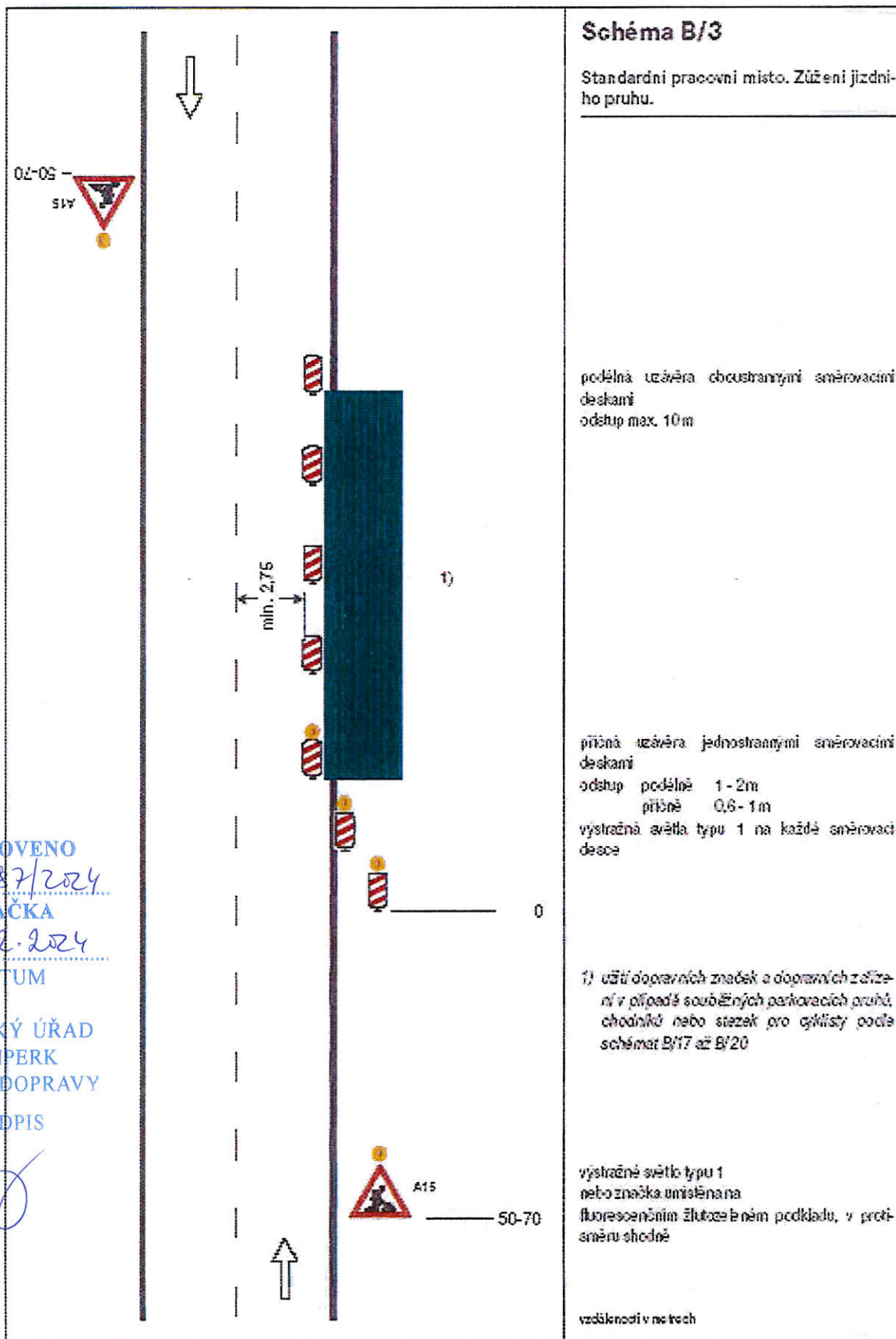
PODPIS

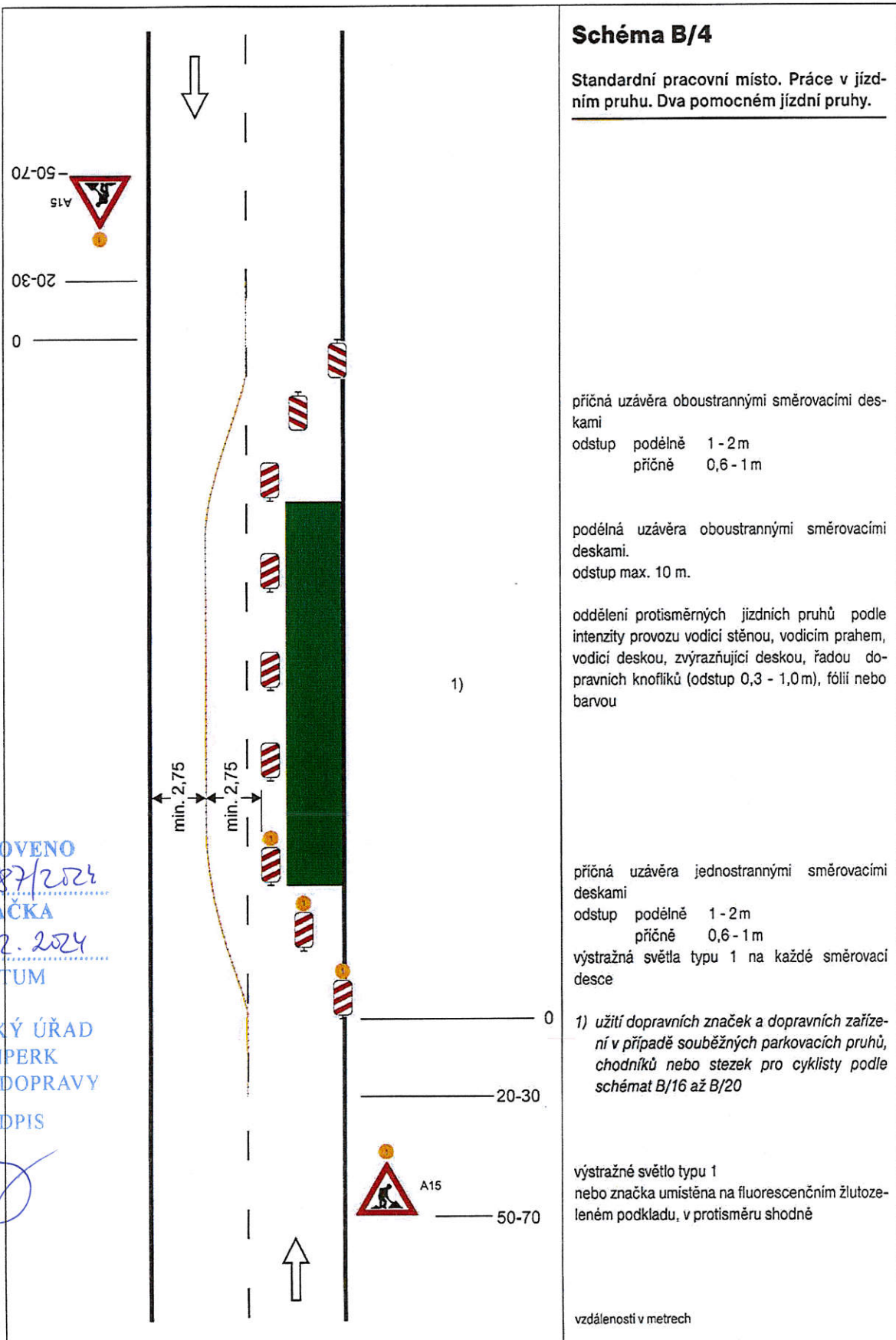


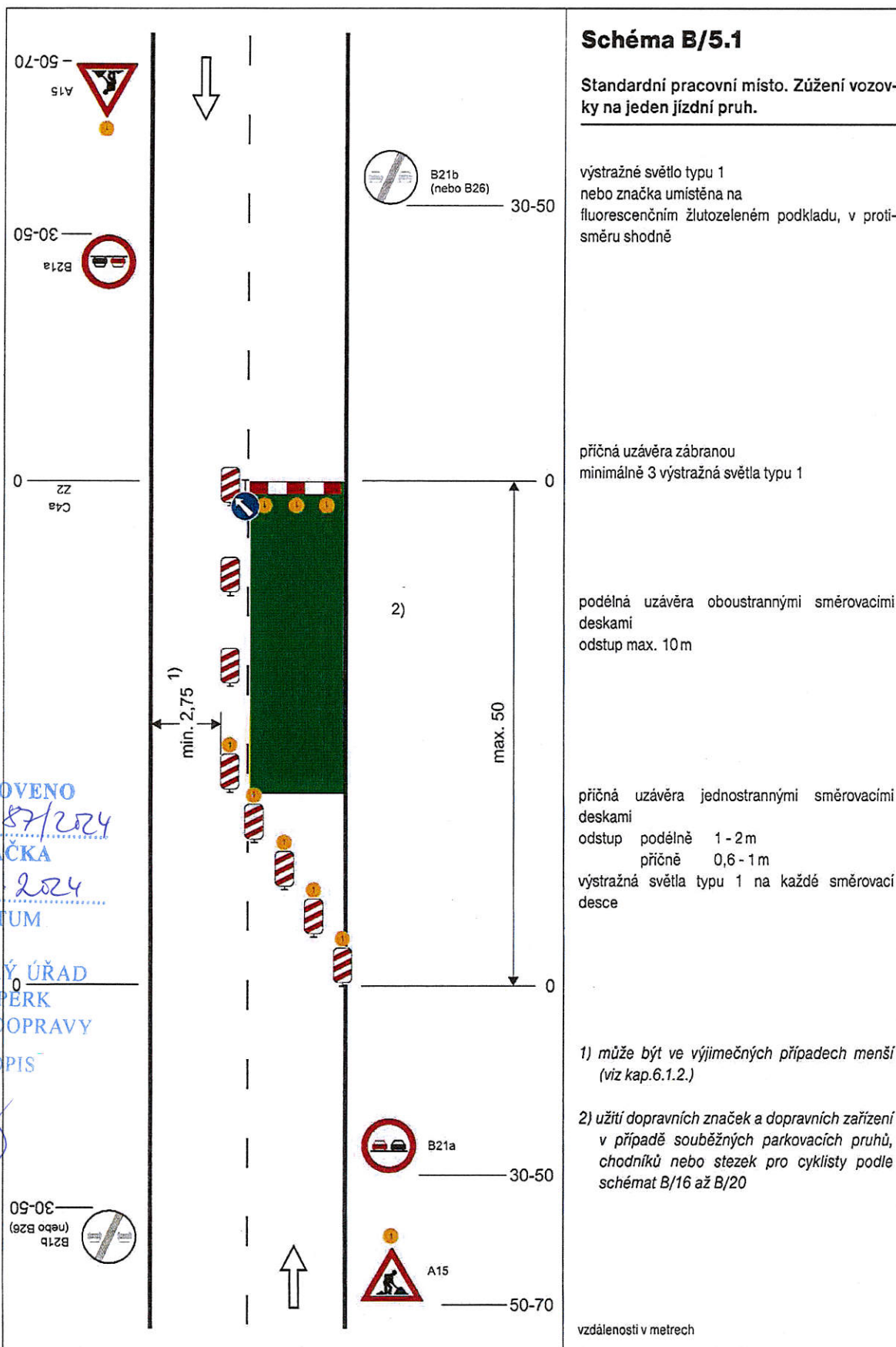


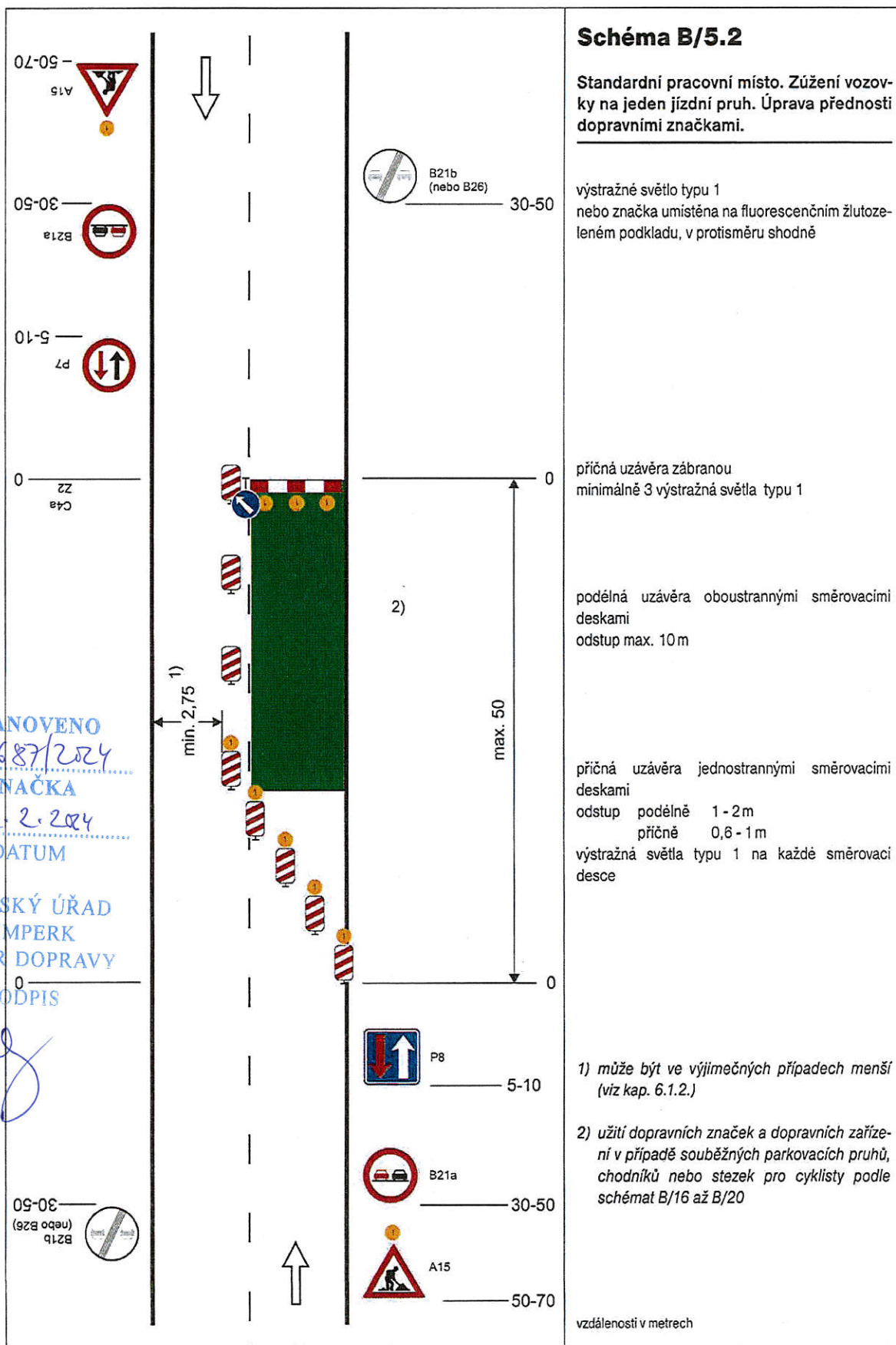


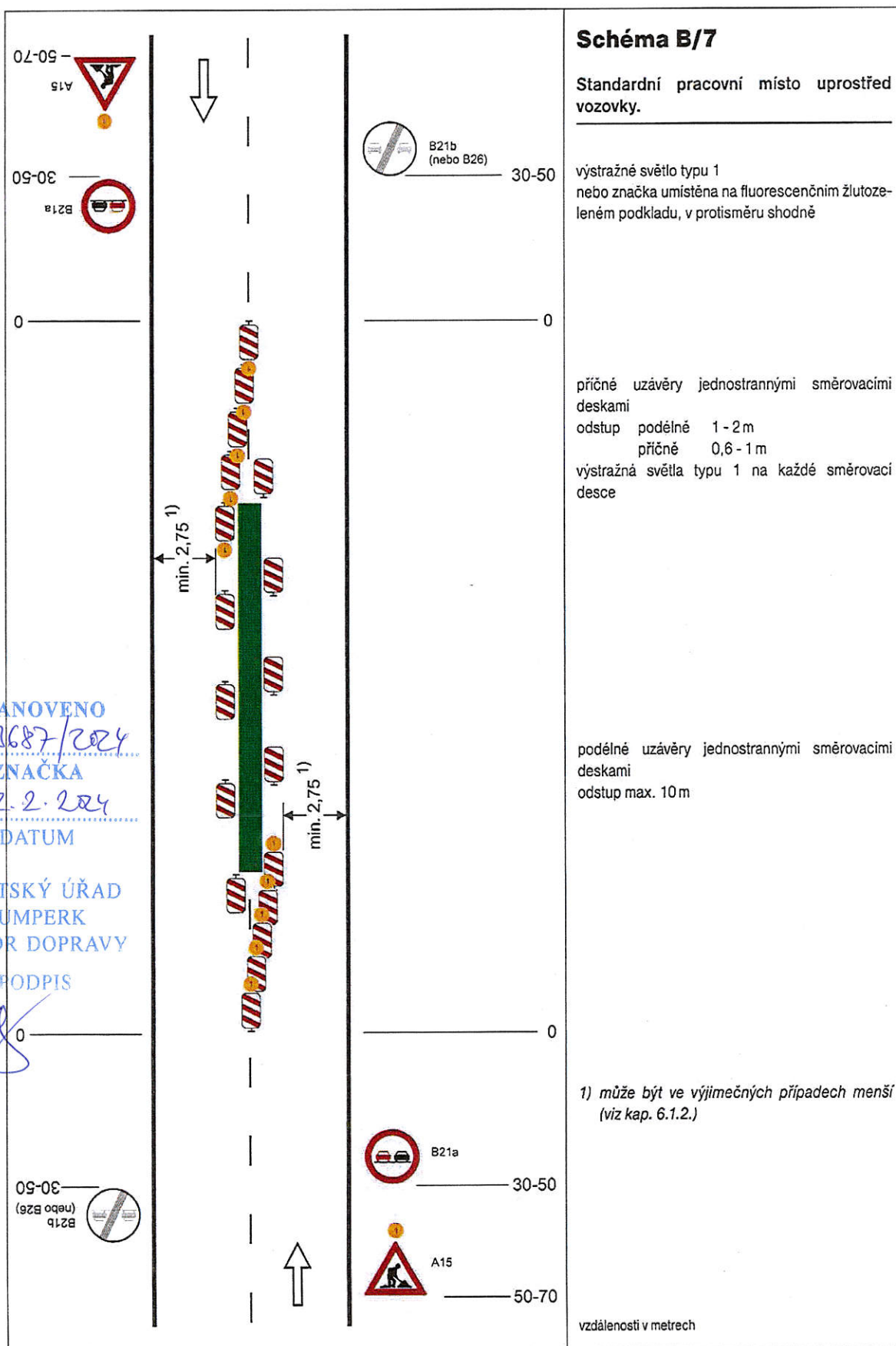


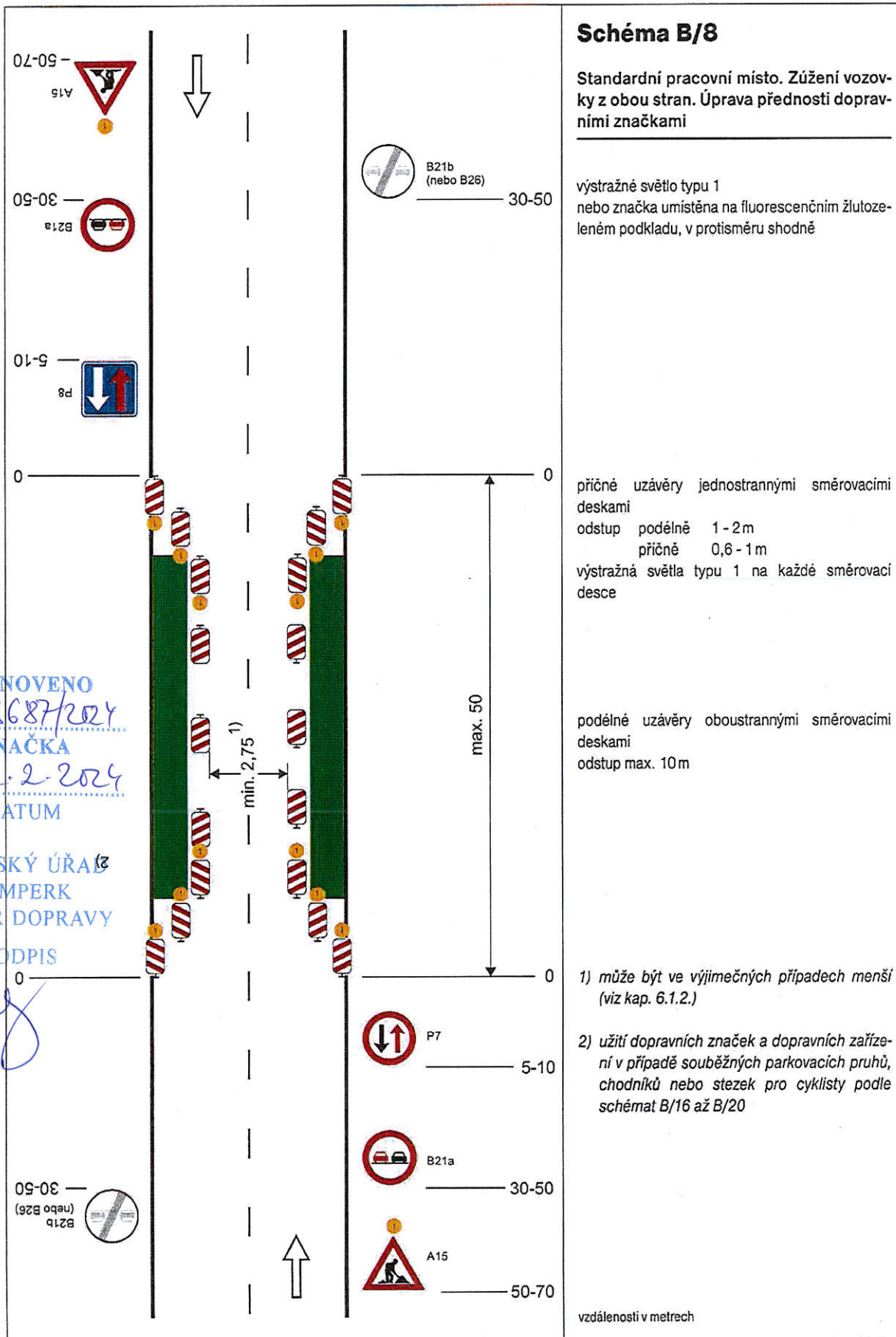




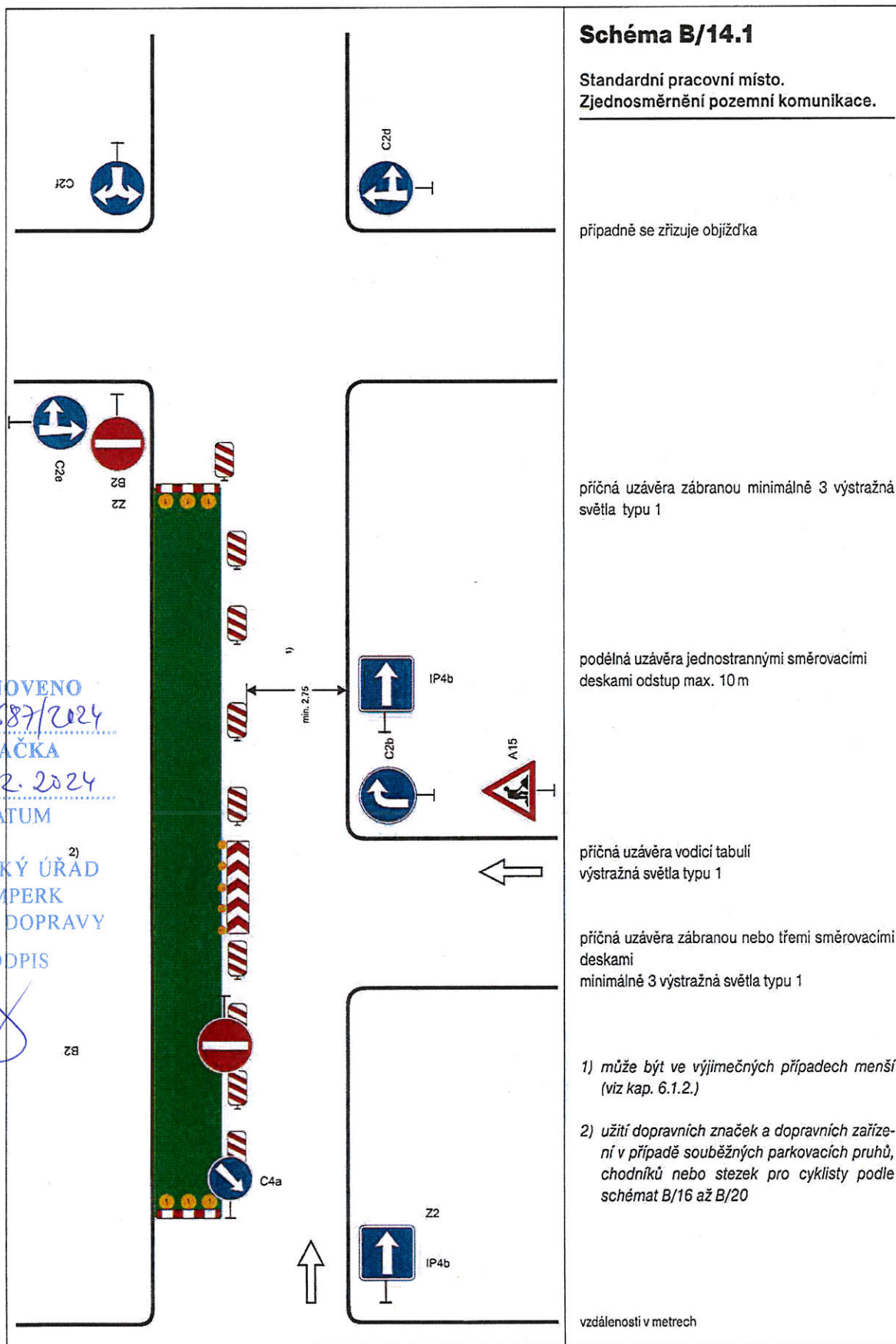


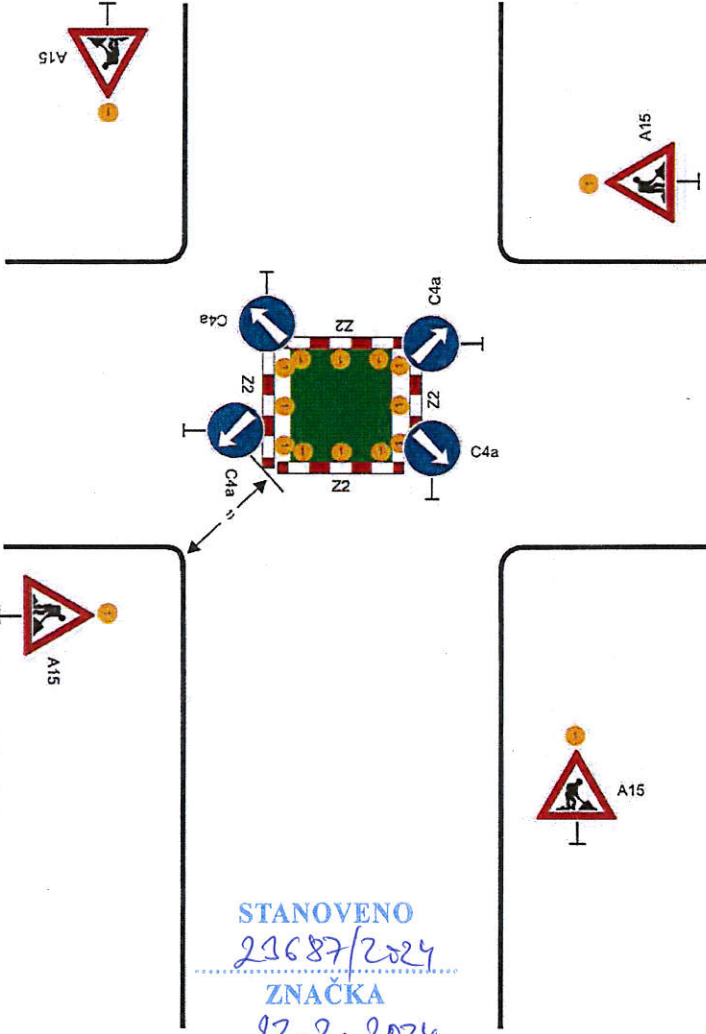



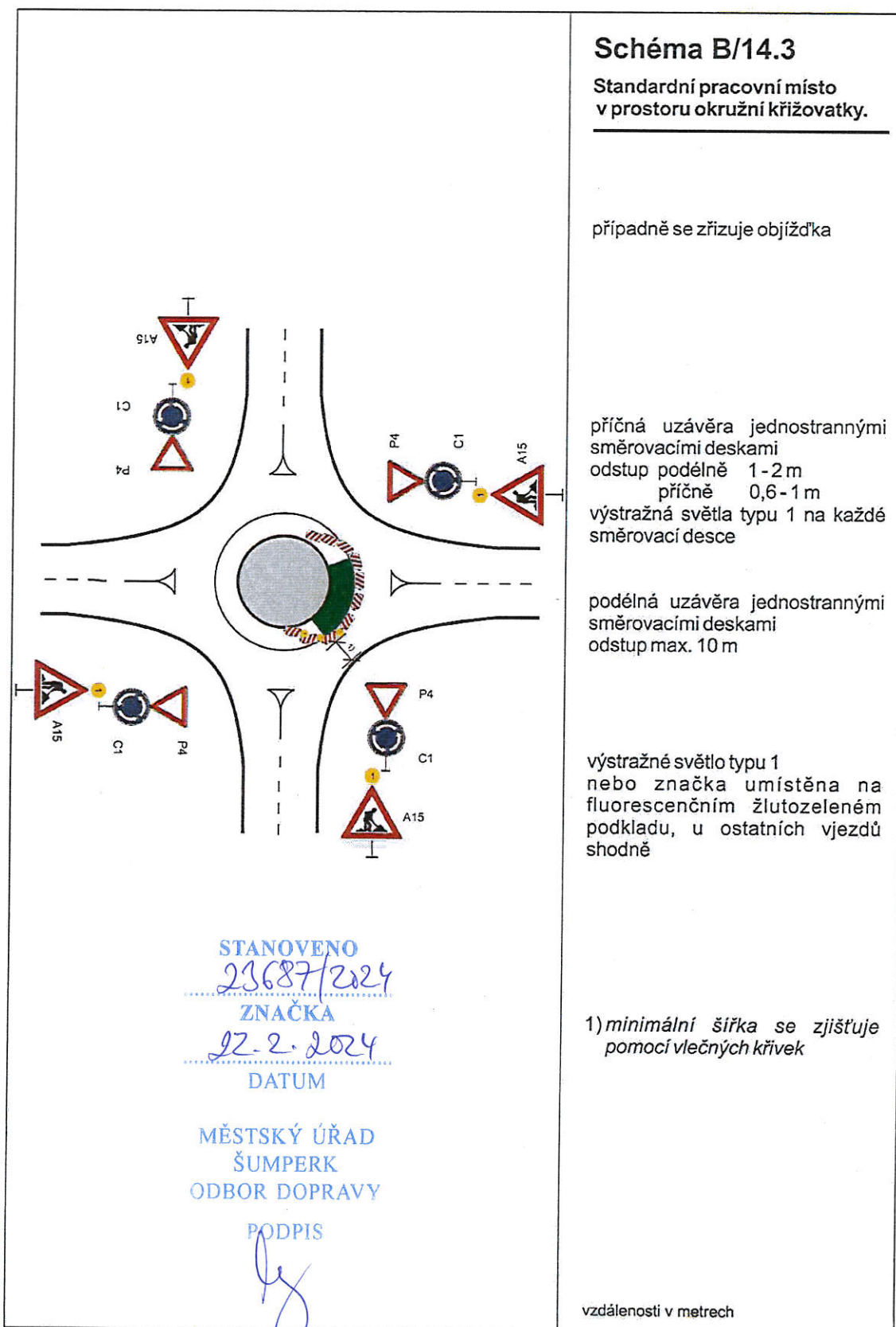


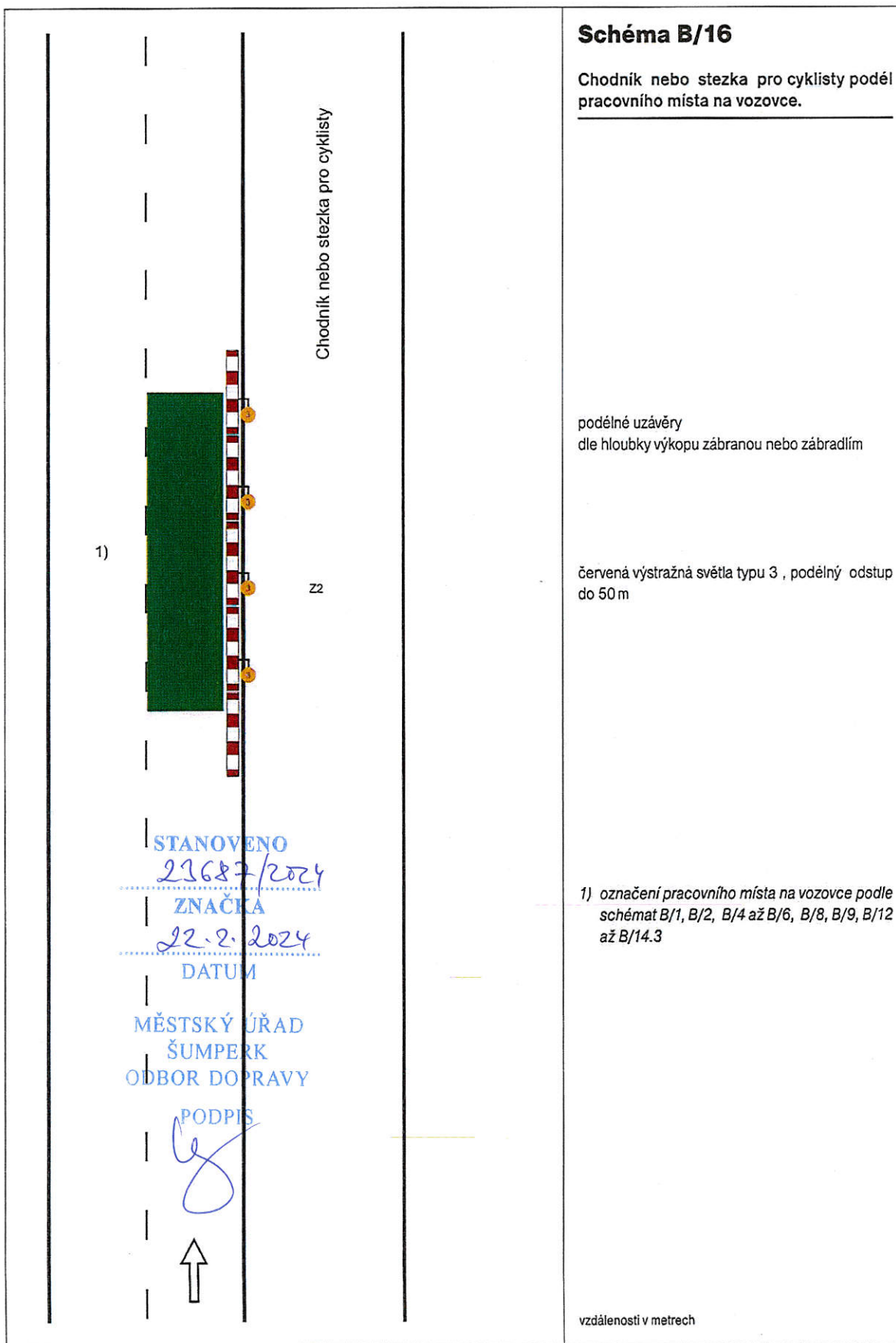






 <p style="text-align: center;"> <b>STANOVENO</b>  <i>23687/2024</i>  <b>ZNAČKA</b>  <i>22.2.2024</i>  <b>DATUM</b> </p> <p style="text-align: center;"> <b>MĚSTSKÝ ÚŘAD</b>  <b>ŠUMPERK</b>  <b>ODBOR DOPRAVY</b>  <b>PODPIS</b>   </p>	<p><b>Schéma B/14.2</b></p> <p>Standardní pracovní místo v prostoru křižovatky.</p> <hr/> <p>vedení provozu (užití značek č. C 4 a až č. C 4 c) závisí na konkrétním umístění pracovního místa v prostoru křižovatky, případně se pro určitý směr zřizuje objížďka</p> <p>příčné uzávěry zábranou minimálně 3 výstražná světla typu 1</p> <p>výstražné světlo typu 1 nebo značka umístěna na fluorescenčním žlutozeleném podkladu, u ostatních vjezdů shodně</p> <p>1) <i>minimální šířka se zjišťuje pomocí vlečných křivek</i></p> <p>Pozn.: Pro usměrnění provozu v prostoru křižovatky lze užit směrovacích desek (č. Z4a až č. Z4c) dle konkrétní situace</p> <p>vzdálenosti v metrech</p>
---	---





### Schéma B/16

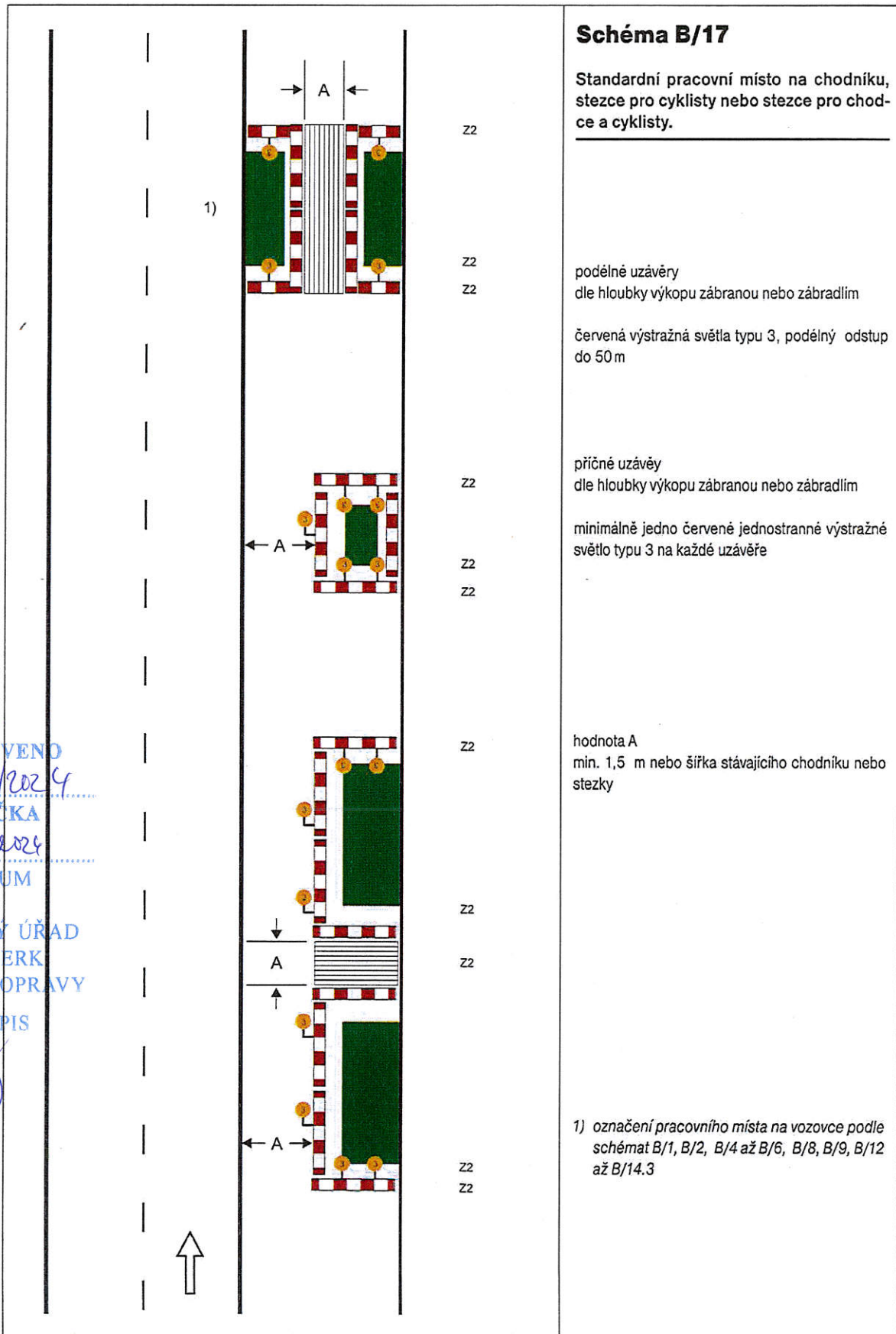
Chodník nebo stezka pro cyklisty podél pracovního místa na vozovce.

podélné uzávěry  
dle hloubky výkopu zábranou nebo zábradlím

červená výstražná světla typu 3, podélný odstup  
do 50 m

1) označení pracovního místa na vozovce podle  
schémat B/1, B/2, B/4 až B/6, B/8, B/9, B/12  
až B/14.3

vzdálenosti v metrech



**Schéma B/17**

Standardní pracovní místo na chodníku, stezce pro cyklisty nebo stezce pro chodce a cyklisty.

podélné uzávěry  
dle hloubky výkopu zábranou nebo zábradlím  
  
červená výstražná světla typu 3, podélný odstup do 50 m

příčné uzávěry  
dle hloubky výkopu zábranou nebo zábradlím  
  
minimálně jedno červené jednostranné výstražné světlo typu 3 na každé uzávěře

hodnota A  
min. 1,5 m nebo šířka stávajícího chodníku nebo stezky

1) označení pracovního místa na vozovce podle schémat B/1, B/2, B/4 až B/6, B/8, B/9, B/12 až B/14.3

STANOVENO

22.2.2024

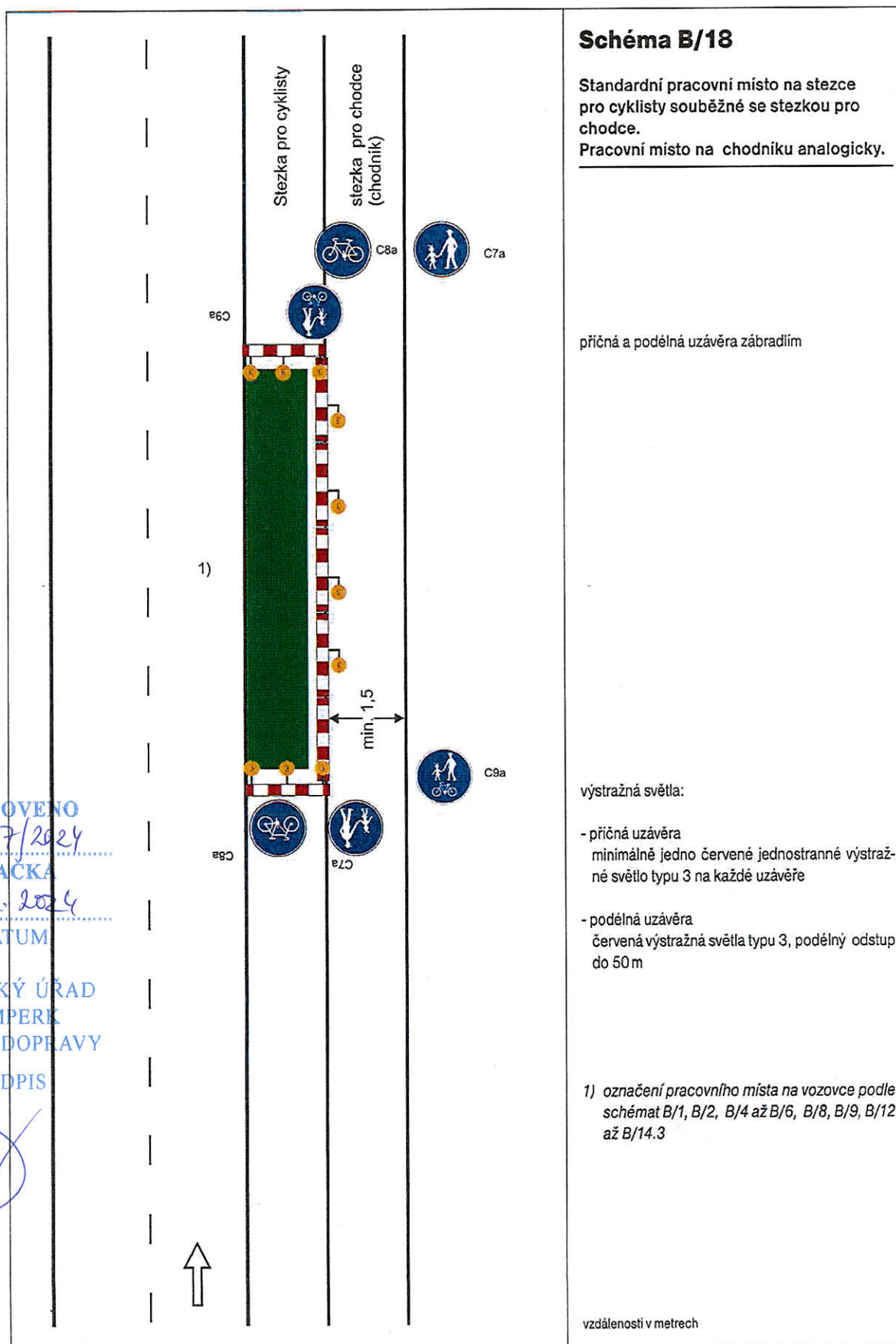
ZNÁČKA

22.2.2024

DATUM

MĚSTSKÝ ÚŘAD  
ŠUMPERK  
ODBOR DOPRAVY

PODPIS



STANOVENO

23687/2024

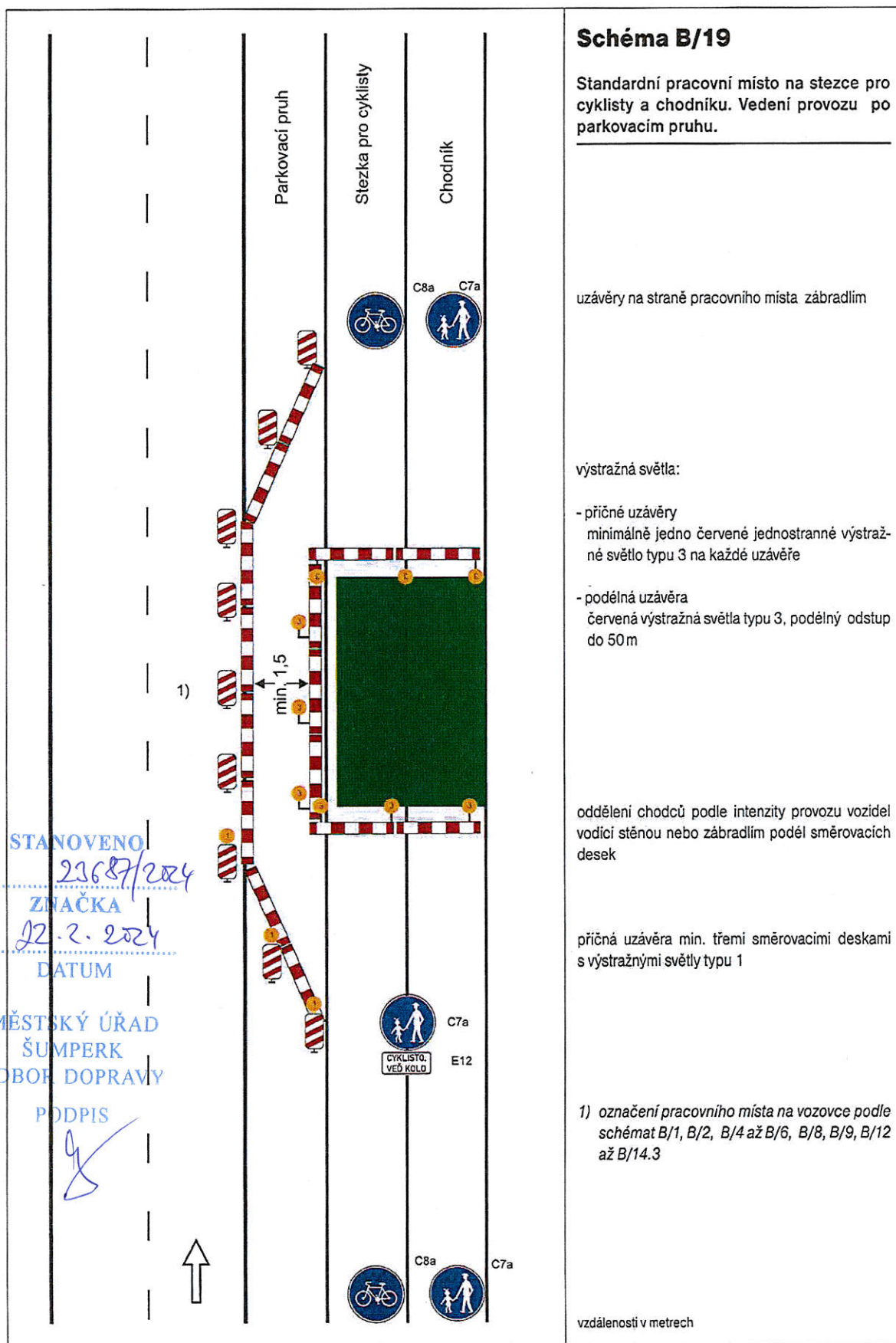
ZNAČKA

22.2.2024

DATUM

MĚSTSKÝ ÚŘAD  
ŠUMPERK  
ODBOR DOPRAVY

PODPIS



**Schéma B/19**

Standardní pracovní místo na stezce pro cyklisty a chodníku. Vedení provozu po parkovacím pruhu.

uzávěry na straně pracovního místa zábřadlím

výstražná světla:

- příčné uzávěry  
minimálně jedno červené jednostranné výstražné světlo typu 3 na každé uzávěře
- podélná uzávěra  
červená výstražná světla typu 3, podélný odstup do 50m

oddělení chodců podle intenzity provozu vozidel  
vodící stěnou nebo zábřadlím podél směrovacích desek

příčná uzávěra min. třemi směrovacími deskami  
s výstražnými světly typu 1

1) označení pracovního místa na vozovce podle schémat B/1, B/2, B/4 až B/6, B/8, B/9, B/12 až B/14.3

vzdálenosti v metrech

STANOVENO

23.6.2024

ZNAČKA

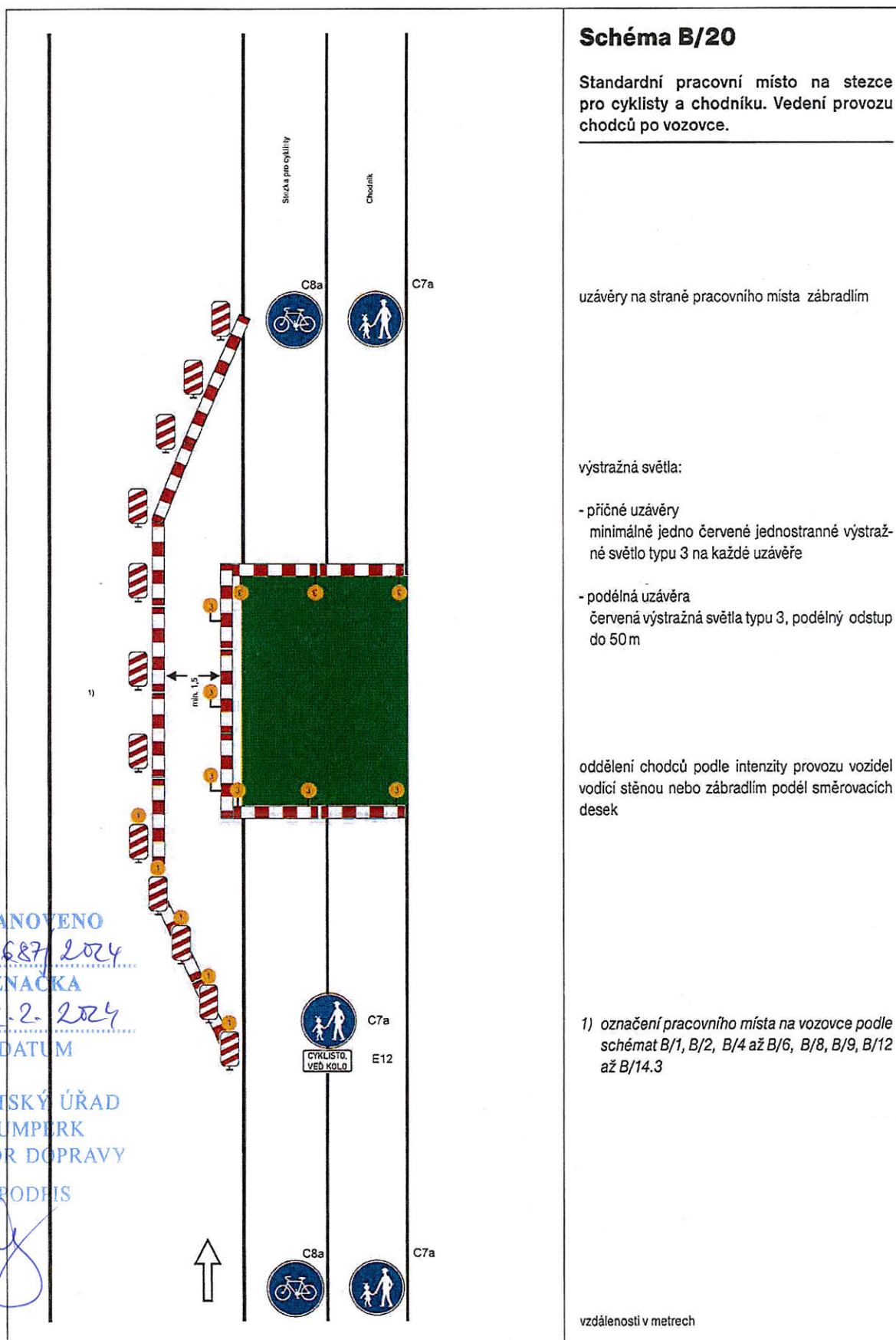
12.2.2024

DATUM

MĚSTSKÝ ÚŘAD  
ŠUMPERK  
ODBOR DOPRAVY

PODPIS

*[Signature]*



### Schéma B/20

Standardní pracovní místo na stezce pro cyklisty a chodníku. Vedení provozu chodců po vozovce.

uzávěry na straně pracovního místa zábradlím

výstražná světla:

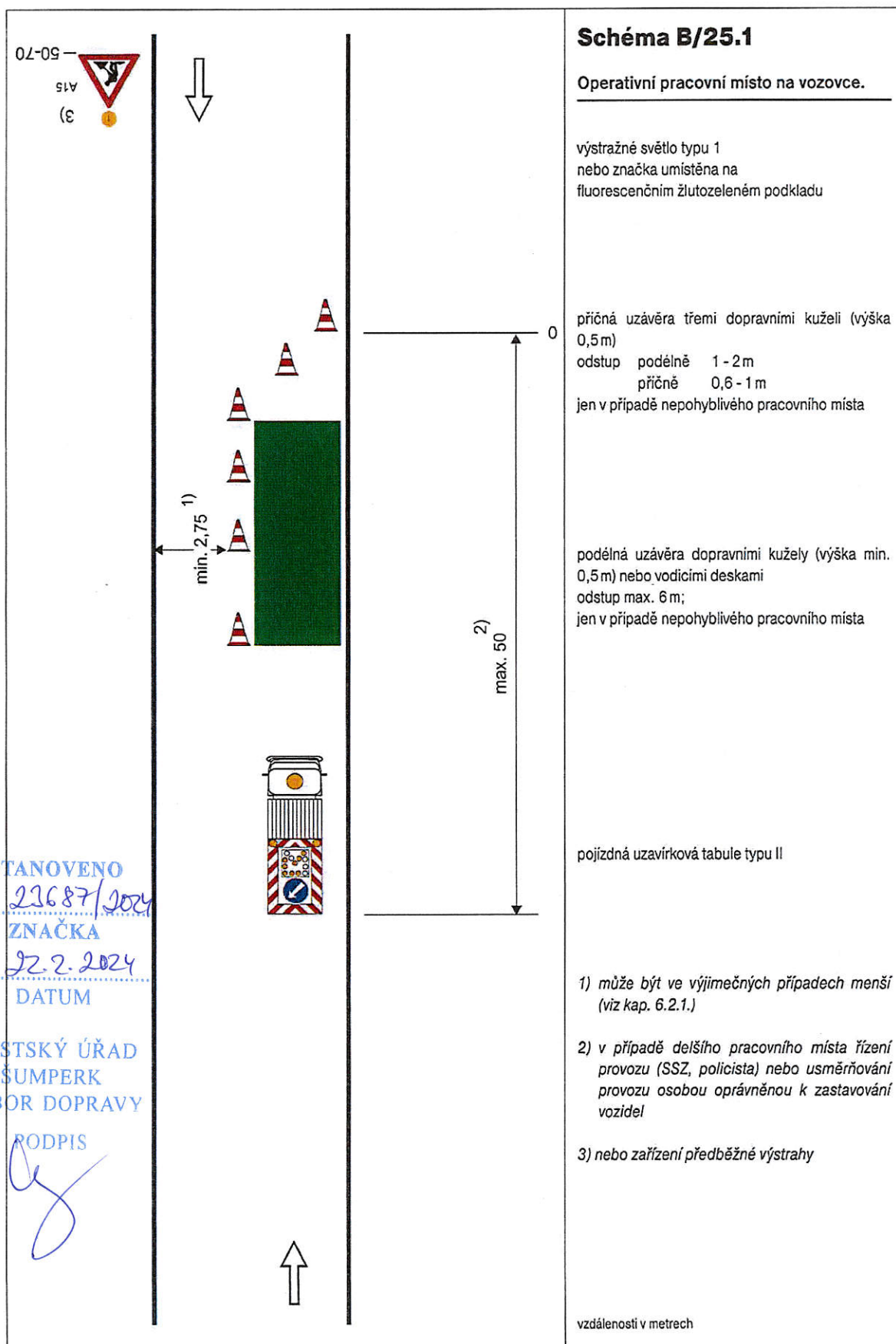
- příčné uzávěry  
minimálně jedno červené jednostranné výstražné světlo typu 3 na každé uzávěře
- podélná uzávěra  
červená výstražná světla typu 3, podélný odstup do 50 m

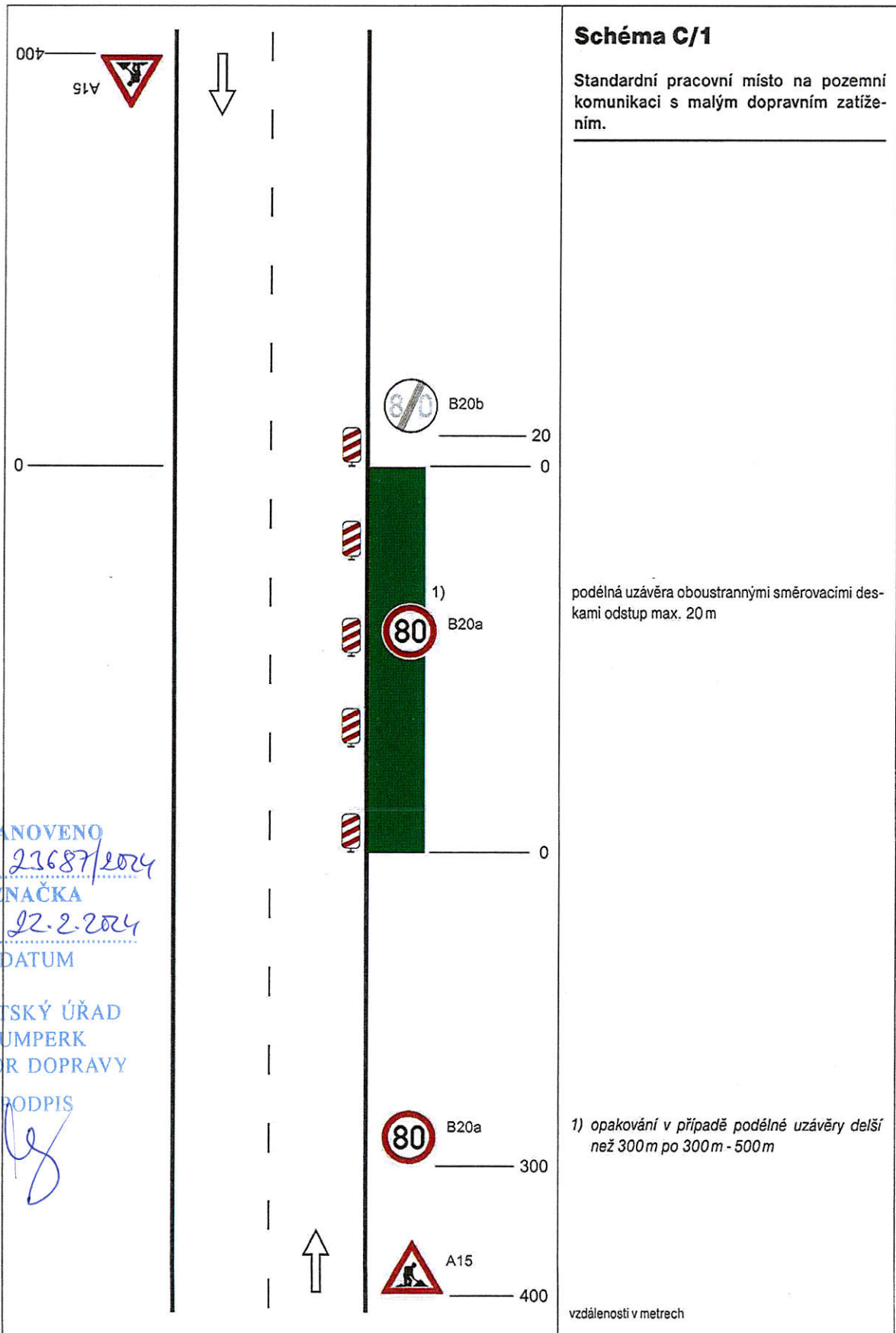
oddělení chodců podle intenzity provozu vozidel vodící stěnou nebo zábradlím podél směrovacích desek

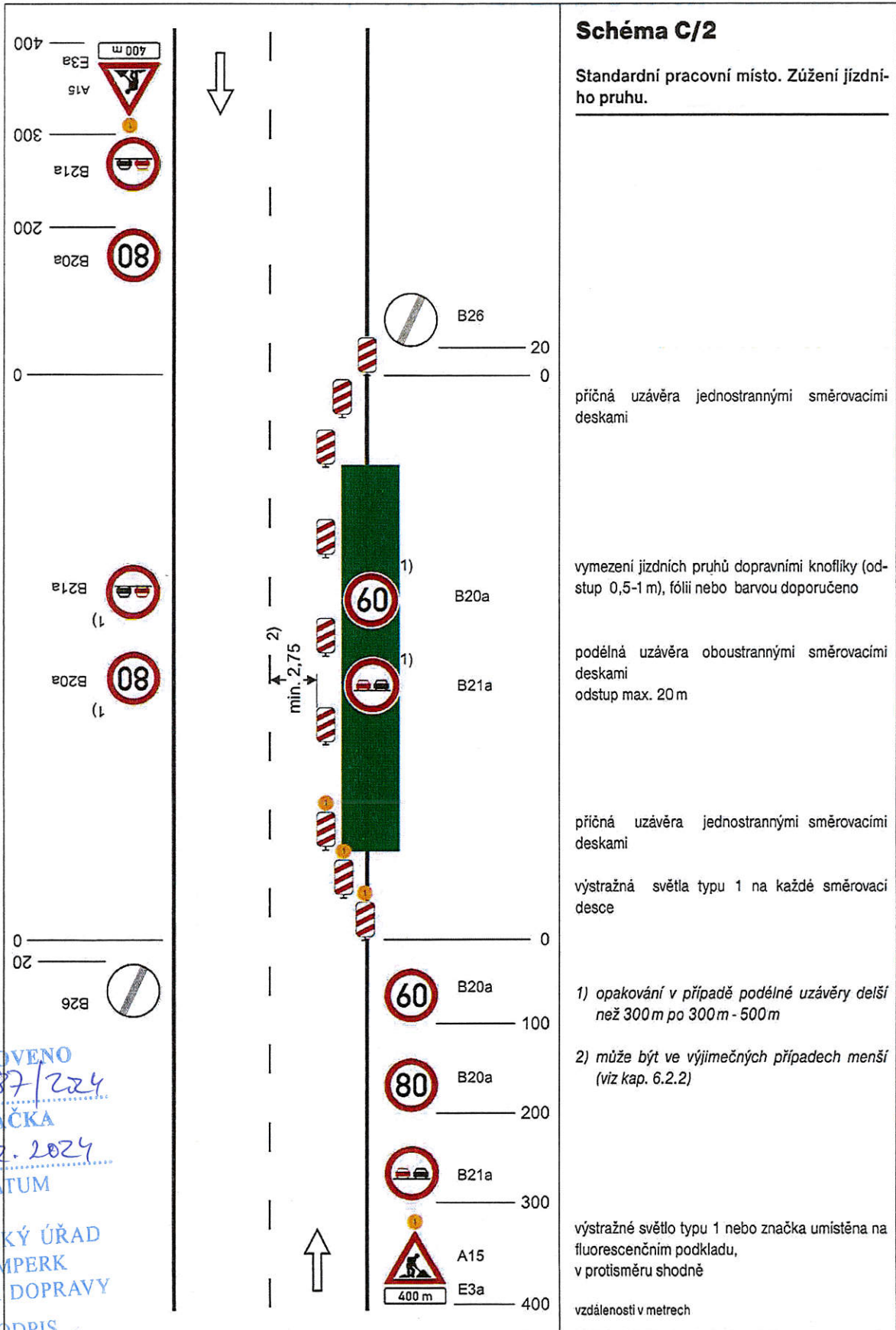
1) označení pracovního místa na vozovce podle schémat B/1, B/2, B/4 až B/6, B/8, B/9, B/12 až B/14.3

vzdálenosti v metrech





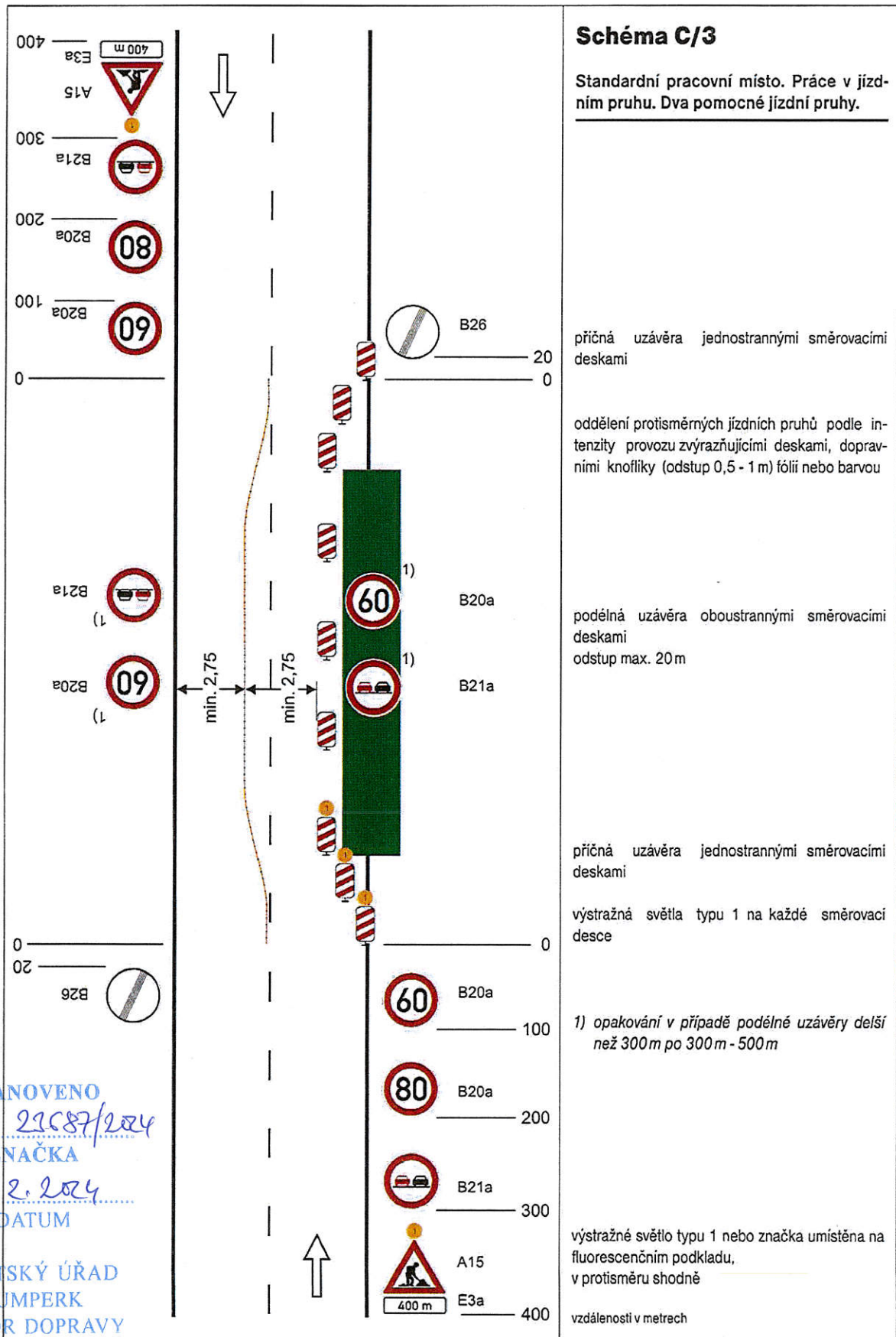


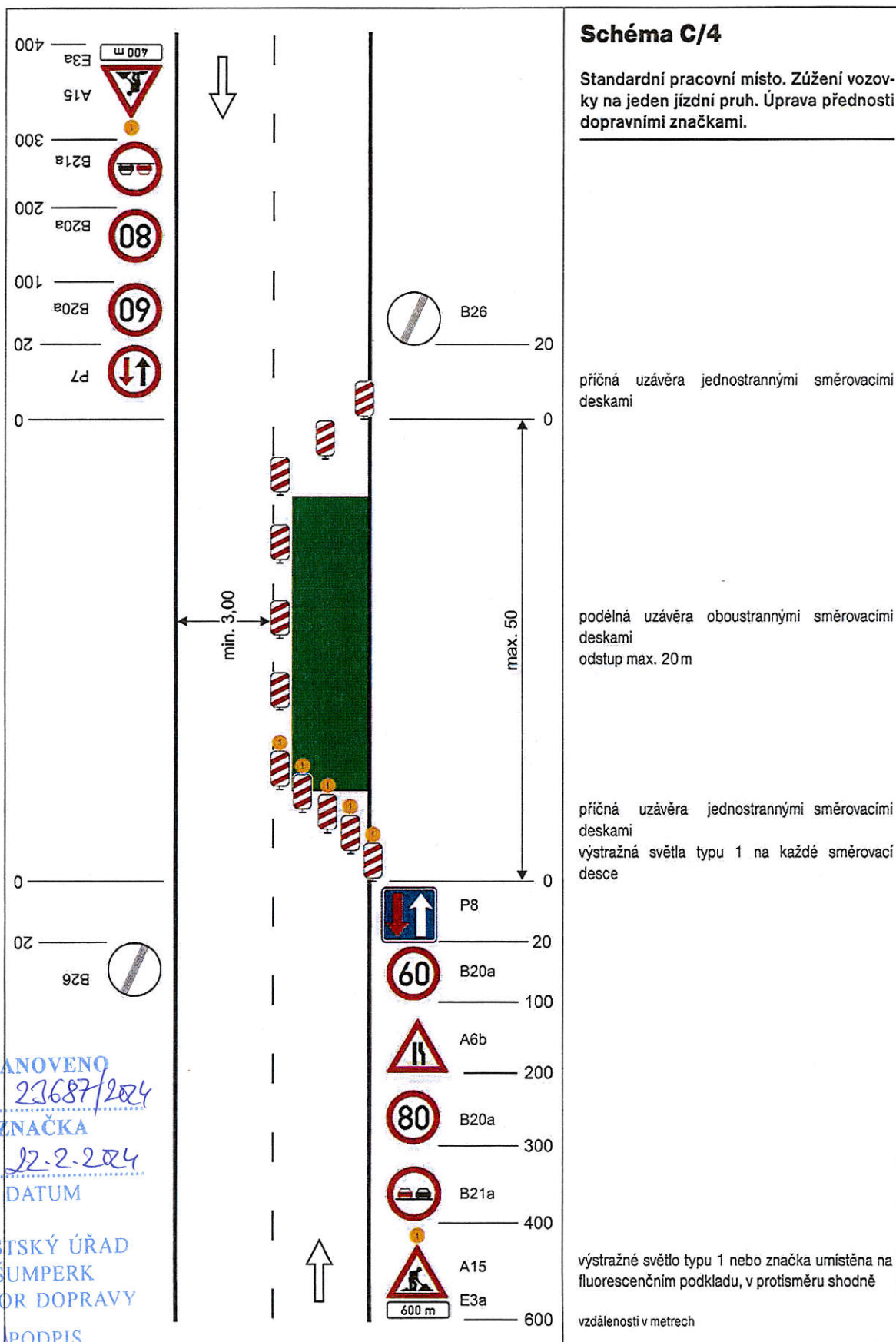


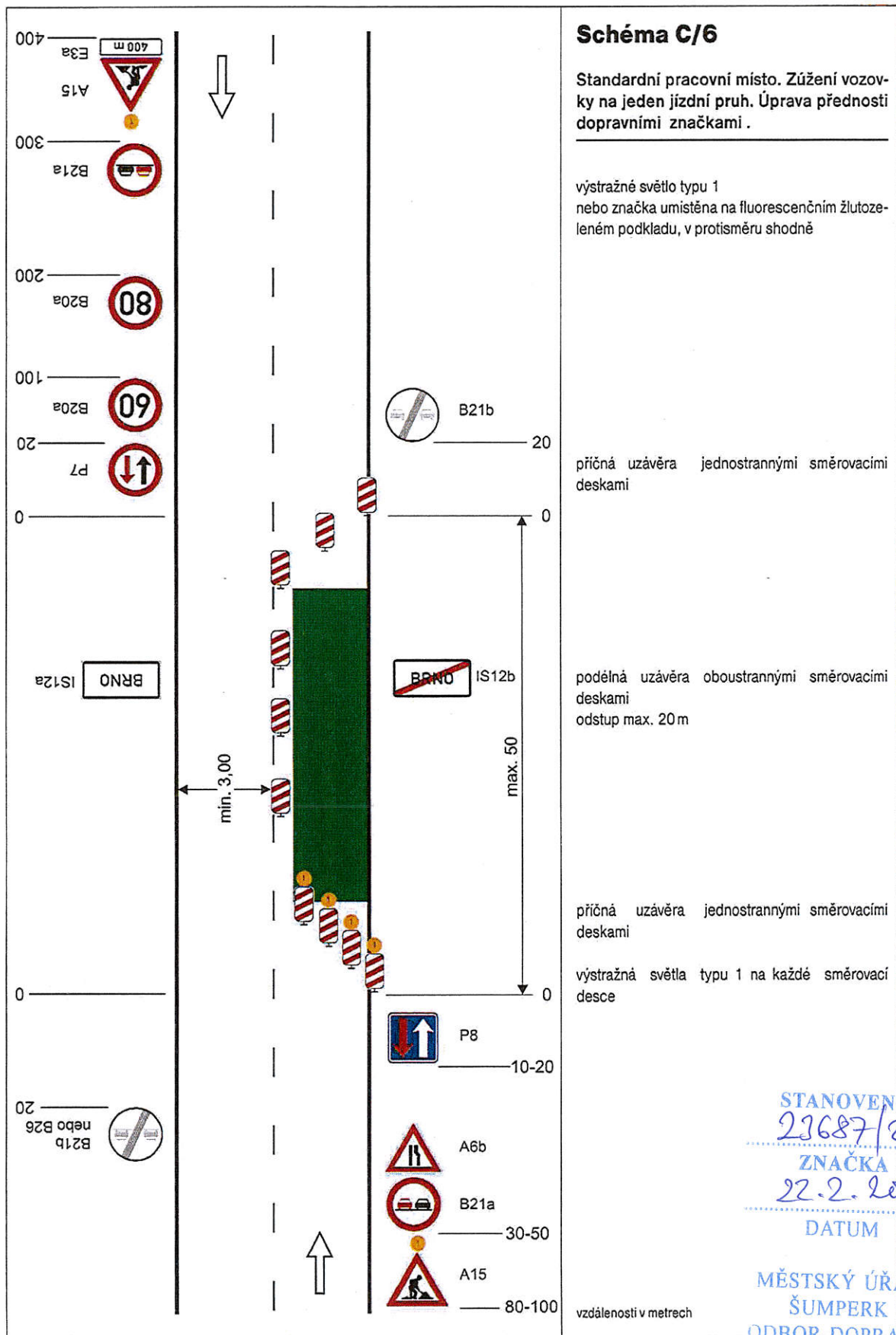
STANOVENO  
23687/224  
ZNAČKA  
22.2.2024  
DATUM

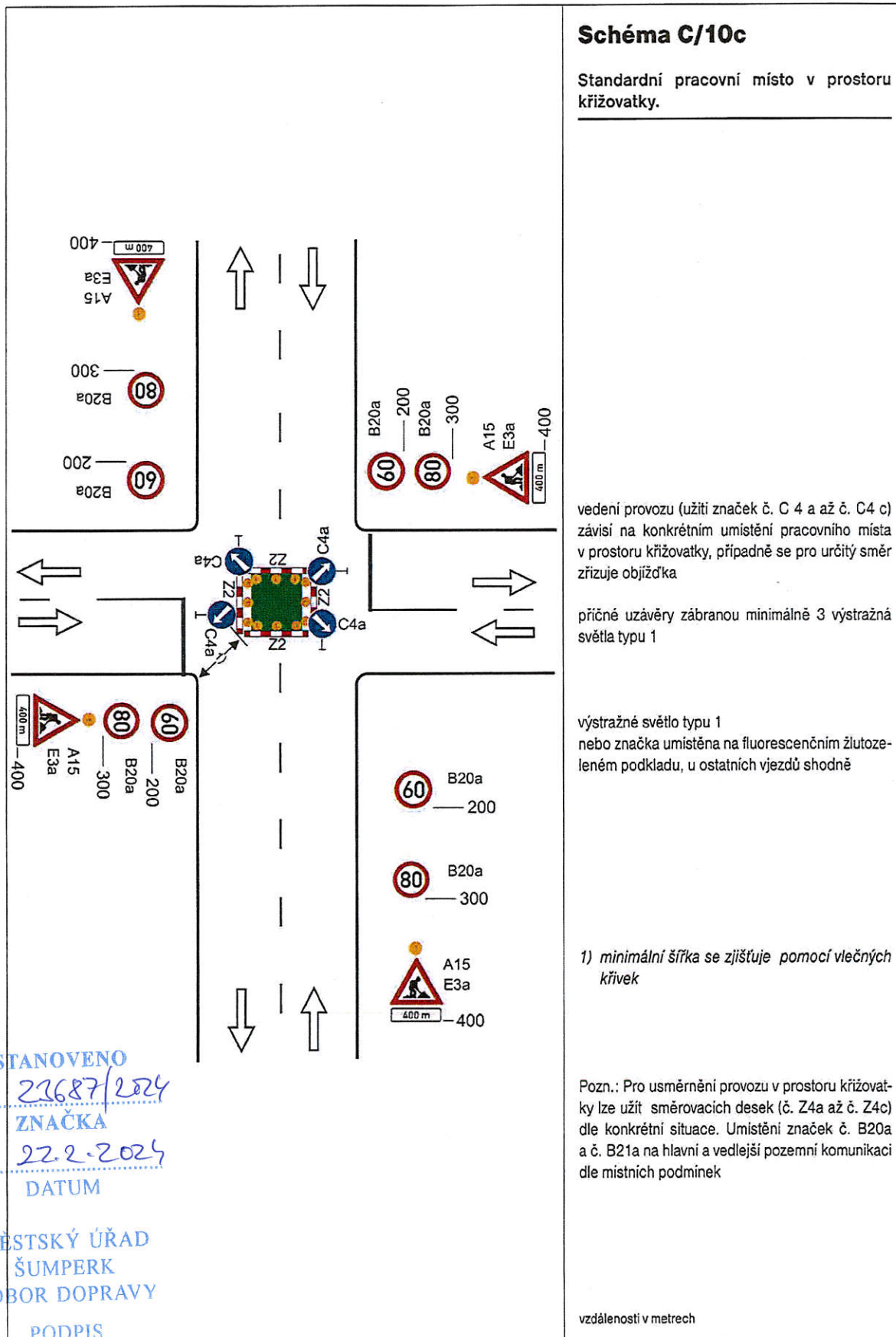
MĚSTSKÝ ÚŘAD  
ŠUMPERK  
ODBOR DOPRAVY

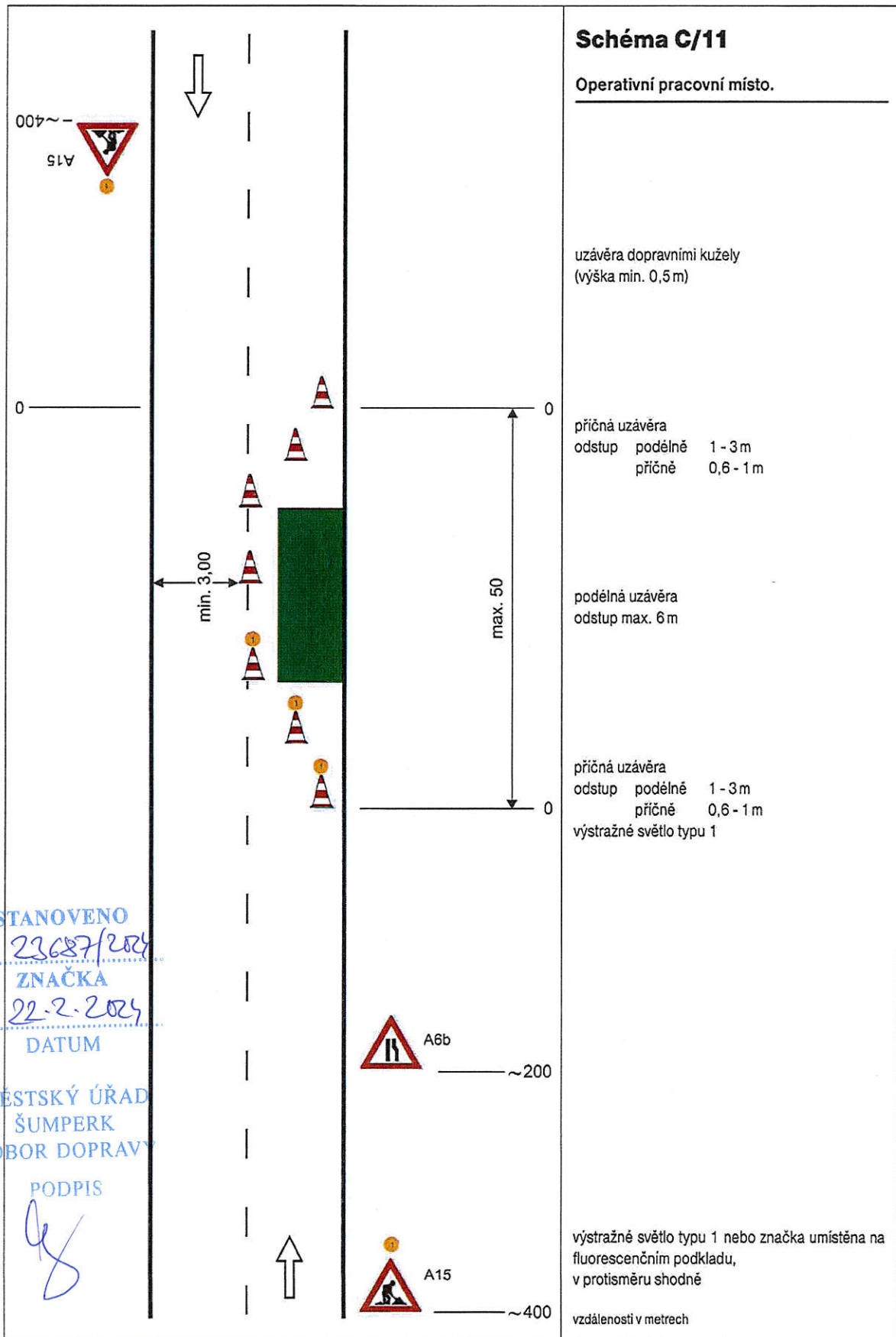
PODPIS



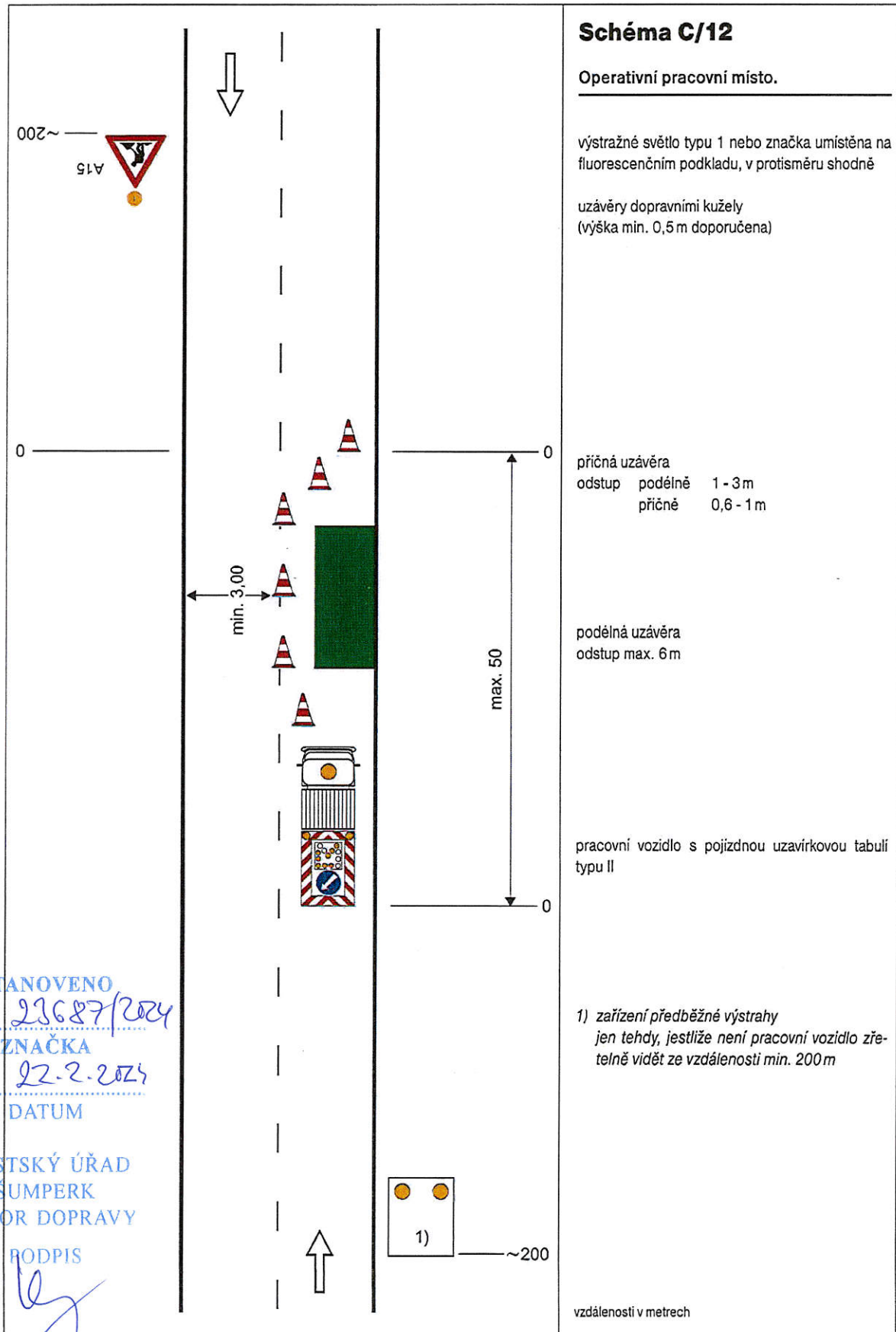


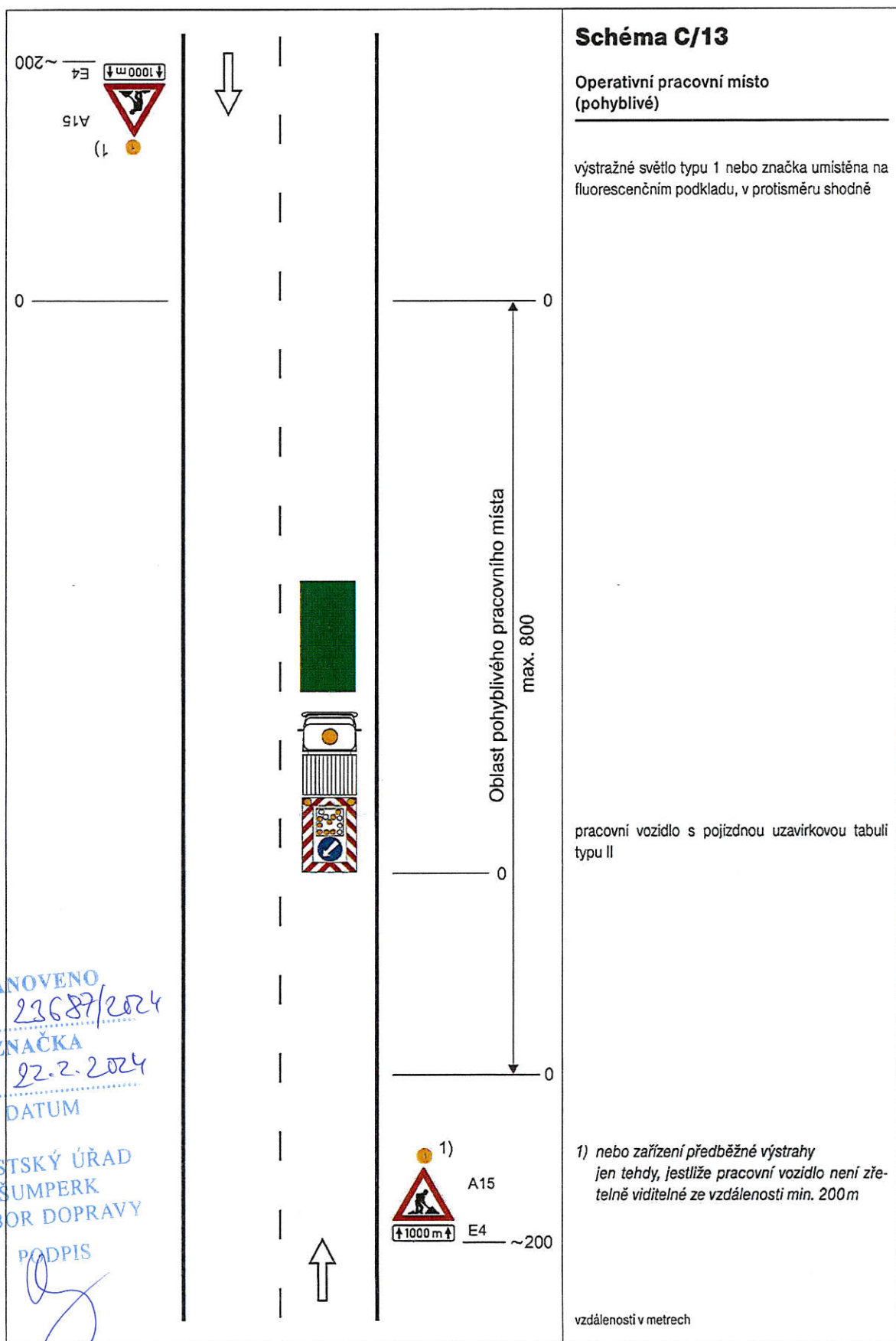












STANOVENO  
23.6.87/2024  
ZNAČKA  
22.2.2024  
DATUM

MĚSTSKÝ ÚŘAD  
ŠUMPERK  
ODBOR DOPRAVY  
PODPIS