

Pracoviště: Jesenická 31
Odbor: dopravy
Oddělení: silniční dopravy, SH a dopravních přestupků
Tel.: (+420) 583 388 111
Fax.: (+420) 583 213 587



Váš dopis čj.:
Ze dne: 00.00.0000 00:00:00
Naše čj.: MUSP 39568/2025
Naše sp. zn.: 25497/2025 DOP/MIFI

Vyřizuje: Bc. Miroslava Fialová
Tel.: (+420) 583 388 222
E-mail: miroslava.fialova@sumperk.cz
Datum: 2.4.2025

VEŘEJNÁ VYHLÁŠKA OPATŘENÍ OBECNÉ POVAHY

Výrok:

Odbor dopravy Městského úřadu Šumperk, jako příslušný správní orgán dle § 124 odst. 6 zákona č.361/2000 Sb., o provozu na pozemních komunikacích a o změnách některých zákonů, ve znění pozdějších předpisů (dále jen „zákon o provozu na pozemních komunikacích“), obdržel dne 4.3.2024 žádost od

STRABAG a.s., IČO 60838744, Kačírkova 982/4, 158 00 Praha 5 - Jinonice, kterou zastupuje SEKNE, spol. s.r.o., IČO 62363701, Hamerská 12, 772 00 Olomouc

(dále jen „žadatel“), o stanovení přechodné úpravy provozu na silnicích II/446, II/369 a II/312 k.ú. Hanušovice, Hynčice nad Moravou, Kopřivná, Šumperk, Olšany nad Moravou, z důvodu stavební úpravy silnice – akce „II/446 Kopřivná - Hanušovice“ v termínu od 7.4.2025 - do 23.5.2025.

Správní orgán po předchozím projednání návrhu přechodné úpravy provozu s dotčeným orgánem, Policií ČR – DI Šumperk, ve smyslu § 77 odst. 3 zákona o provozu na pozemních komunikacích, a souhlasném stanovisku ze dne 10.3.2025 č.j. KRPM-34131-2/ČJ-2025-140906,

v souladu s § 171 zákona č. 500/2004 Sb., správní řád, ve znění pozdějších předpisů (dále jen „správní řád“) a § 77 odst. 5 zákona o provozu na pozemních komunikacích oznamuje vydání opatření obecné povahy, kterým podle ustanovení § 77 odst. 1 písm. c) zákona o provozu na pozemních komunikacích

st a n o v í

přechodnou úpravu provozu na pozemních komunikacích

místo úpravy: silnice II/446, II/369 a II/312 k.ú. Hanušovice, Hynčice nad Moravou, Kopřivná, Šumperk, Olšany nad Moravou – **viz situace;**

důvod úpravy:	stavební úprava silnice – akce „II/446 Kopřivná - Hanušovice“;
doba úpravy:	<p>od 7.4.2025 – do 21.4.2025 (částečná uzavírka) od 22.4.2025 – do 11.5.2025 (úplná uzavírka) od 12.5.2025 – do 23.5.2025 (částečná uzavírka) (v případě změny termínu – po dobu platného rozhodnutí o uzavírci komunikací);</p> <p>instalace dopravního značení proběhne bezprostředně před skutečným zahájením prací s ohledem na dobu potřebnou k instalaci; bezprostředně po skončení prací bude dopravní značení odstraněno; stávající trvalé dopravní značení, které bude v rozporu s přechodnou úpravou provozu, bude předepsaným způsobem zneplatněno a po ukončení prací uvedeno do řádného stavu;</p>
odpovědná osoba:	<p>STRABAG a.s., IČO 60838744, Kačírkova 982/4, 158 00 Praha 5 – Jinonice – Ing. Martin Štelc, tel. 736 221 509;</p> <p>povinností odpovědné osoby je kontrolovat soulad užití dopravních značek, světelných signálů a dopravních zařízení dle schválené situace, umístění dopravního značení, a dále zabezpečit údržbu dopravního značení po celé období přechodné úpravy provozu na pozemních komunikacích;</p>
způsob vyznačení:	<p>dopravní značení je stanoveno dle odsouhlasených situací, které jsou přílohou tohoto stanovení;</p> <p>dopravní značení bude umisťovat odborně způsobilá firma, dopravní značení dodá firma, která má platná oprávnění pro provádění těchto prací a prokáže způsobilost pro zajištění jakosti při provádění, osazování a umisťování dopravního značení;</p> <p>dle § 2 odst. ff) zákona 361/2000 Sb., bude za snížené viditelnosti dopravní značení a zařízení doplněno výstražným světlem žluté barvy - viz. příloha 10 vyhlášky 294/2015 Sb.;</p>
dodržet zejména:	<ol style="list-style-type: none"> 1. vyhlášku č. 294/2015 Sb., kterou se provádějí pravidla provozu na pozemních komunikacích a úprava a řízení provozu na pozemních komunikacích, v platném znění; 2. TP 65 „Zásady pro dopravní značení na pozemních komunikacích“; 3. TP 66 „Zásady pro označování pracovních míst na pozemních komunikacích“; 4. příručku ŘSD „Příručka pro označování pracovních míst na dálnicích a silnicích“ (www.rsd.cz); 5. ČSN EN 12899-1; ČSN EN 1436; 6. podmínky uvedené ve stanovisku PČR-DI Šumperk.

Odůvodnění

Správní orgán obdržel dne 4.3.2024 od žadatele žádost o stanovení přechodné úpravy provozu na silnicích II/446, II/369 a II/312 k.ú. Hanušovice, Hynčice nad Moravou, Kopřivná, Šumperk, Olšany nad Moravou, z důvodu stavební úpravy silnice – akce „II/446 Kopřivná - Hanušovice“ v termínu od 7.4.2025 - do 23.5.2025, a po předchozím projednání návrhu přechodné úpravy provozu s dotčeným orgánem, Policií ČR - DI Šumperk, ve smyslu § 77 odst. 3 zákona o provozu na pozemních komunikacích, a souhlasném stanovisku ze dne 10.3.2025 č.j. KRPM-34131-2/ČJ-2025-140906, v souladu s § 171 správního řádu a § 77 odst. 5 zákona o provozu na pozemních komunikacích oznámil vydání opatření obecné povahy, kterým podle ustanovení § 77 odst. 1 písm. c) zákona o provozu na pozemních komunikacích stanovil přechodnou úpravu provozu.

Poučení o odvolání

Dle § 77 odst. 5 zákona o provozu na pozemních komunikacích toto opatření obecné povahy nabývá účinnosti pátým dnem po vyvěšení. Dle § 173 odst. 2 správního řádu nelze proti opatření obecné povahy podat opravný prostředek. Dle § 174 odst. 2 správního řádu soulad opatření obecné povahy s právními předpisy lze posoudit v přezkumném řízení.

Příloha:

- situace dopravního značení
- stanovisko PČR-DI

Bc. Miroslava Fialová
referent odboru dopravy

Toto opatření obecné povahy musí být vyvěšeno na úřední desce správních orgánů dle rozdělovníku po dobu min. 15 dnů. Po uplynutí stanovené doby vraťte, prosím, potvrzený doklad odboru dopravy Městského úřadu Šumperk.

Vyvěšeno dne:

Sejmuto dne:

Právní účinky se řídí veřejnou vyhláškou Městského úřadu Šumperk.

Obdrží:

1. SEKNE, spol. s.r.o., IČO 62363701, Hamerská 12, 772 00 Olomouc
2. MěÚ Šumperk, nám. Míru č. 1, 787 01 Šumperk - *úřední deska na 15 dnů*
3. MěÚ Hanušovice, Hlavní 92, 788 33 Hanušovice - *úřední deska na 15 dnů*
4. OÚ Kopřivná, Kopřivná 115, 788 33 Kopřivná - *úřední deska na 15 dnů*
5. OÚ Bratrušov, Bratrušov 176, 787 01 Bratrušov - *úřední deska na 15 dnů*
6. OÚ Olšany, Olšany 75, 789 62 Olšany - *úřední deska na 15 dnů*
7. OÚ Bohdík, Bohdík 163, 789 64 Bohdík - *úřední deska na 15 dnů*
8. OÚ Ruda nad Moravou, 9. května 40, 789 63 Ruda nad Moravou - *úřední deska na 15 dnů*

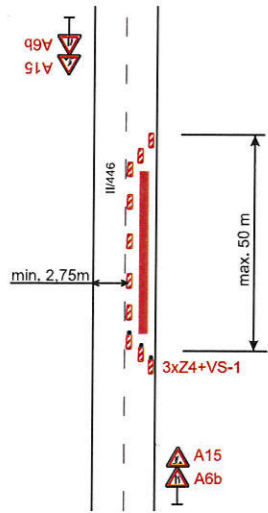
9. OÚ Bušín, Bušín 84, 789 62 Bušín - *úřední deska na 15 dnů*
10. OÚ Písařov, Písařov 80, 789 91 Písařov - *úřední deska na 15 dnů*
11. OÚ Malá Morava, Vysoký Potok 2, 788 33 Hanušovice - *úřední deska na 15 dnů*

Na vědomí:

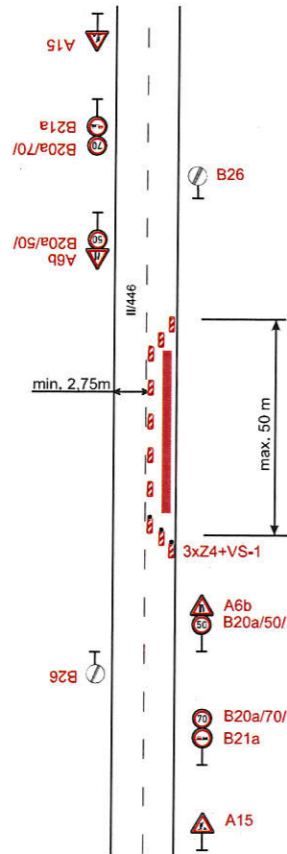
1. Policie ČR, KŘPOK, dopravní inspektorát, Havlíčkova č. 8, 787 90 Šumperk
2. Správa silnic Olomouckého kraje, p.o. Středisko údržby Šumperk, Ztracená 684, 788 13 Vikýřovice
3. Oddělení investic a komunálních služeb MěÚ Šumperk, Jesenická 31, 787 01 Šumperk
4. Město Hanušovice, Hlavní 92, 788 33 Hanušovice
5. Obec Kopřivná, Kopřivná 115, 788 33 Kopřivná
6. Obec Bratrušov, Bratrušov 176, 787 01 Bratrušov
7. Obec Olšany, Olšany 75, 789 62 Olšany
8. Obec Bohdíkov, Bohdíkov 163, 789 64 Bohdíkov
9. Obec Ruda nad Moravou, 9. května 40, 789 63 Ruda nad Moravou
10. Obec Bušín, Bušín 84, 789 62 Bušín
11. Obec Písařov, Písařov 80, 789 91 Písařov
12. Obec Malá Morava, Vysoký Potok 2, 788 33 Hanušovice

Schéma

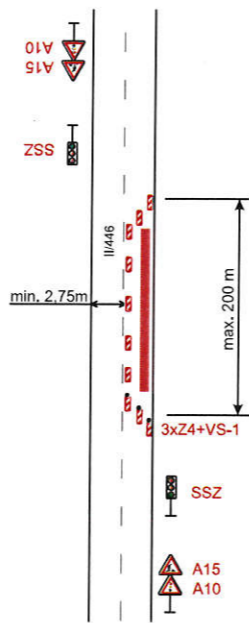
V obci



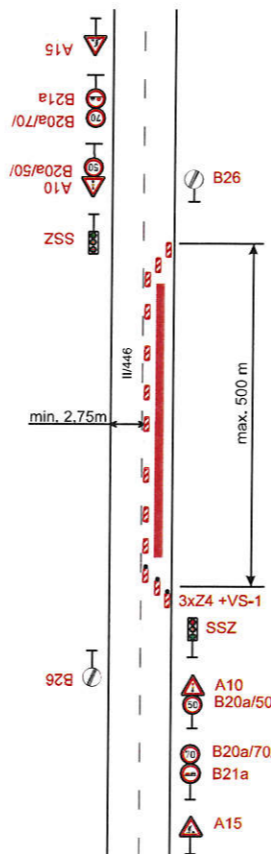
Mimo obec



V obci



Mimo obec



Signální plán:	
Délka úseku:	s = 500 m
Rychlost:	v = 50 km/h
Zelená:	t = 90 s

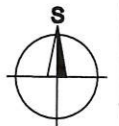
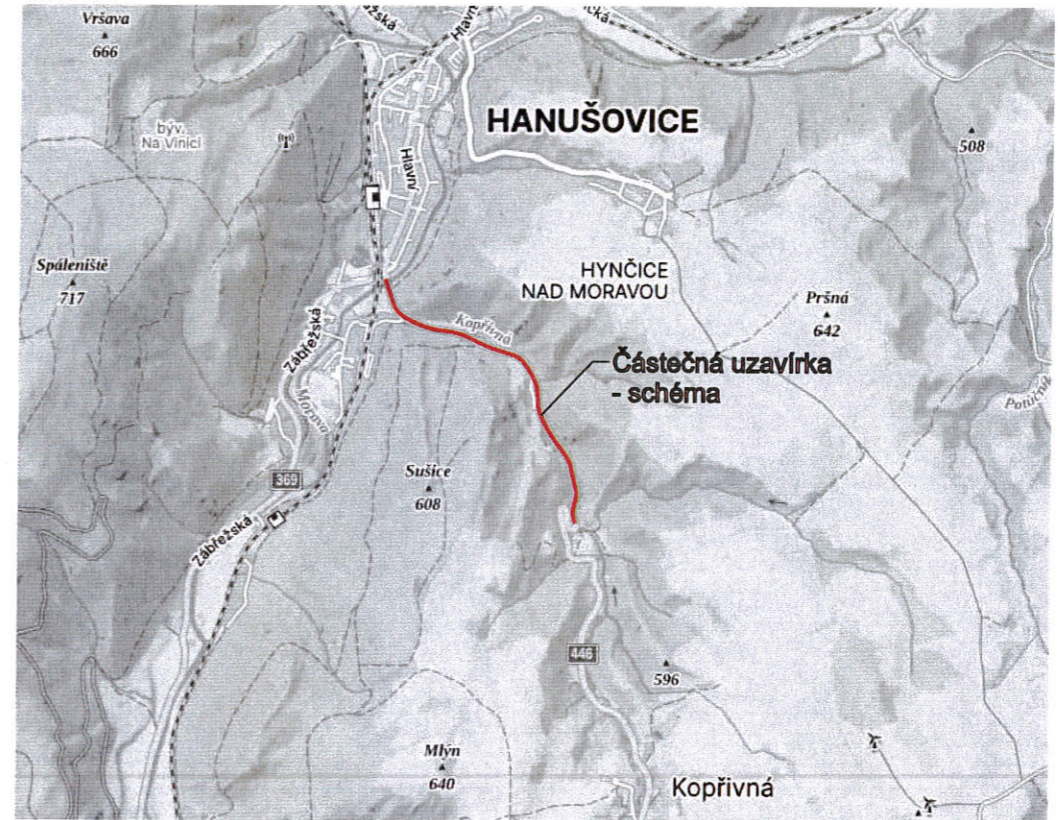
STANOVENO
 MUSP 39568/2025
 ZNAČKA
 2.4.2025
 DATUM

MĚSTSKÝ ÚŘAD
 ŠUMPERK
 ODBOR DOPRAVY

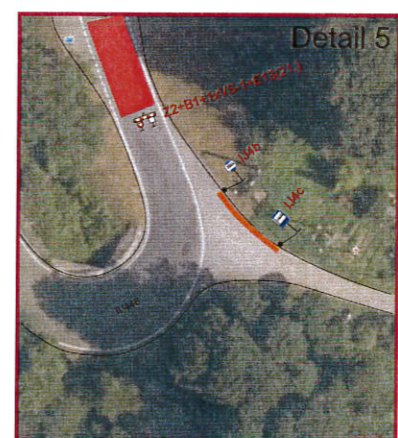
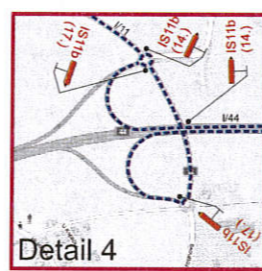
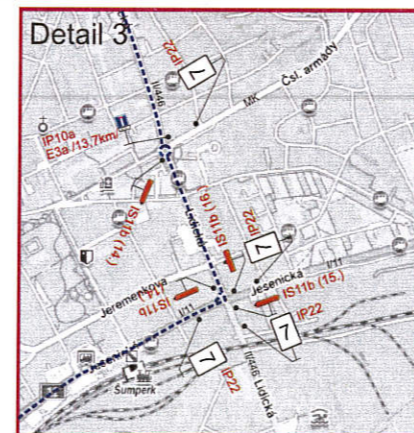
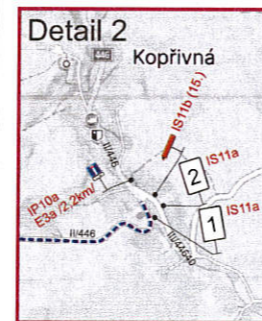
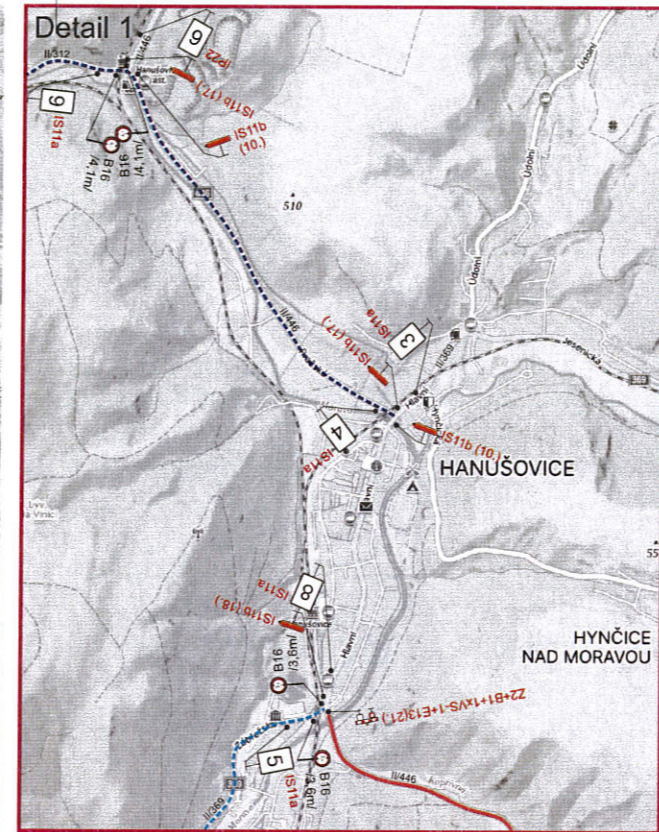
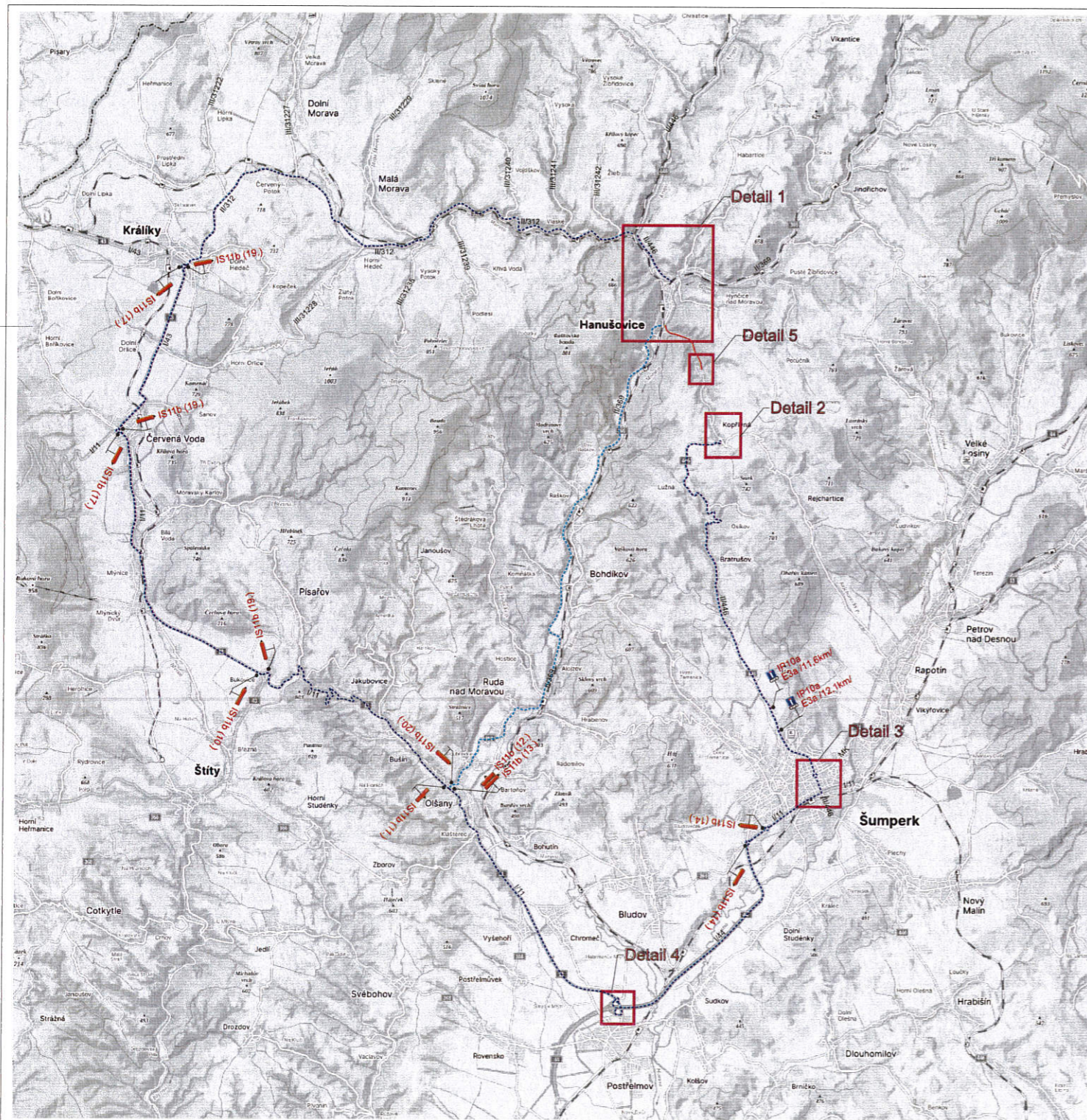
PODPIS

Fialový

Situace



Vypracoval: Marie Marhounová	Datum: 4.3.2025	SEKNE SEKNE, spol. s r.o. Hamerská 12, 772 00 Olomouc DIČ: CZ52363701 tel./fax: 585 311 667	
Název akce: II/446 Kopřivná - Hanušovice			
Název objektu: Přechodné dopravní značení	Formát: 2xA4	Č. výkresu: 1	Č. soupřavy:
Příloha: Částečná uzavírka sil. II/446			



1	2	3	4
5	6	7	8
9	10	11	12
13	14	15	16
17	18	19	20
21			

Legenda:

- Uzavřený úsek
- Objížděná trasa nad 3,6m
- Objížděná trasa do 3,6m
- Náhradní zastávka BUS

Vypracoval: Marie Marhounová	Datum: 21.3.2025	SEKNE SEKNE, spol. s r.o. Harnská 12, 772 00 Opava DIČ: CZ2283701 tel./fax: 585 311 867
Název akce: II/446 Koprivná - Hanušovice		
Název objektu: Přechodné dopravní značení	Formát: 6xA4	Č. výkresu: 2
Příloha: Úplná uzavírka sil. II/446	Č. soupravy:	

STANOVENO
 MÚSP 39568/2025
 ZNAČKA
 2.4.2025
 DATUM

MĚSTSKÝ ÚŘAD
 ŠUMPERK
 ODBOR DOPRAVY
 PODPIS
 Fialuf



Pomáhat a chránit

KRAJSKÉ ŘEDITELSTVÍ POLICIE OLOMOUCKÉHO KRAJE

Územní odbor Šumperk
Dopravní inspektorát Šumperk

Č. j. KRPM-34131-2/ČJ-2025-140906

Šumperk 10. března 2025

Počet stran: 2

Městský úřad Šumperk
nám. Míru 1, 787 01 Šumperk
Pracoviště: Jesenická 31
Odbor: dopravy
Oddělení: silniční dopravy, SH a dopravních
přestupků

Stanovisko

K č. j. 25497/2025 DOP/MIFI

Dopravní inspektorát územního odboru Šumperk Krajského ředitelství policie Olomouckého kraje, jakožto dotčený orgán dle ustanovení § 77 odst. 2 písm. b) zákona č. 361/2000 Sb. *o provozu na pozemních komunikacích*, dle ustanovení § 24 odst. 2) zákona č. 13/1997 Sb. *o pozemních komunikacích*, ve znění pozdějších předpisů, obdržel žádost o stanovisko k akci viz. zasláná příloha.

Prostudováním předložené dokumentace ve smyslu ustanovení § 77 odst. 3) zákona č. 361/2000 Sb. *o provozu na pozemních komunikacích* a ve smyslu ustanovení § 25 odst. 6) zákona č. 13/1997 Sb. *o pozemních komunikacích*

souhlasí

se stanovením přechodné úpravy provozu a uzavírkou předmětných pozemních komunikací na území okresu Šumperk, uvedených v předložené žádosti a dopravnímu značení navrženém v příložené grafické příloze, neboť odpovídá obecným požadavkům na bezpečnost a plynulost provozu na pozemních komunikacích **z a p o d m í n e k :**

1) Přenosné dopravní značení bude umístováno přesně dle, dle příručky Ředitelství silnic a dálnic ČR „Příručka pro označování pracovních míst na dálnicích a silnicích“, schválenou Ministerstvem dopravy, Odbor liniových staveb a silničního správního úřadu ze dne 24.11.2023.

2) Ze strany zhotovitele během provádění prací nesmí dojít k ohrožení BESIP a bude dbáno o neporušenost a úplnost dopravního značení.

3) V případě rozporu přechodné úpravy provozu se stávající místní úpravou, bude stávající dopravní značení zakryto nebo přeškrtnuto dle TP 66.

Havlíčková 8
787 90 Šumperk

- 4)** Za snížené viditelnosti bude řádně osvětlena (dle TP 66) každá překážka v sil. provozu, to platí i pro vozidla stojící na krajnici nebo pracovní místo a jiné překážky na pozemní komunikaci.
- 5)** V případě špatných rozhledových poměrů podél pracovního místa, případně při vzniku dopravních komplikací z hlediska plynulosti dopravy, zajistí zhotovitel řízení provozu pomocí náležitě poučených osob, vybavených výstražným oblečením dle TP 66.
- 6)** Dopravní značky a zařízení musí být pro účastníky provozu viditelné z dostatečné vzdálenosti, mimo obec nejméně ze vzdálenosti 100 m a v obci nejméně 50 m a nesmí zasahovat do průjezdního profilu komunikace.
- 7)** Přenosné dopravní značky musí být vždy v reflexním provedení. Dopravní značení musí být provedeno v souladu s vyhláškou MDS č. 294/2015 Sb., kterou se provádějí pravidla silničního provozu na pozemních komunikacích, úprava a řízení provozu na pozemních komunikacích. Budou dodrženy rozměry a provedení dle ČSN EN 12899-1 stálé svislé dopravní značení. Spodní okraj přenosné dopravní značky bude min. 0,6 m nad silnicí.
- 8)** Jako závazná slouží publikace "dle příručky Ředitelství silnic a dálnic ČR „Příručka pro označování pracovních míst na dálnicích a silnicích“, schválenou Ministerstvem dopravy, Odbor liniových staveb a silničního správního úřadu ze dne 24.11.2023.
- 9)** Po dokončení prací musí být vždy dopravní značení neprodleně odstraněno.
- 10)** Žadatel zajistí průběžnou (každodenní) kontrolou osazení přechodného dopravního značení a zejména pak funkčnost světelného signalizačního zařízení (SSZ). V případě tvorby delších kolon na obou stranách SSZ musí žadatel zajistit ruční řízení provozu náležitě poučenou osobou na místě akce za podmínek, dle § 79 zákona 361/2000 Sb., která bude vybavena a označena dle vyhlášky č. 294/2015 Sb.
- 11)** Stavební práce budou po celou dobu uzavírky, zajištěny tak, aby byl vždy umožněn (tzn. v pracovní době stavby i mimo pracovní dobu stavby) okamžitý průjezd pohotovostním vozidlům IZS.

por. Mgr. Soňa Malinková
komisař

npor. Bc. Milan Jankov
vedoucí oddělení DI